

ČESKÁ REPUBLIKA
CZECH REPUBLIC

ŘÍZENÍ LETOVÉHO PROVOZU ČR, s.p.
Středisko AIM
AIR NAVIGATION SERVICES OF THE C.R.
AIM Centre

Navigační 787
252 61 Jeneč

AIP
AIRAC AMDT

3/24

PUBLICATION DATE: 7 MAR 24

+420 220 372 841
+420 220 372 702
aim@ans.cz
https://aim.rlp.cz

1) Datum účinnosti

Tato AIRAC AMDT nabývá účinnosti **0000 UTC** dne **18 APR 24**. V tento den zařadte do AIP ČR příložené strany.

2) Tato AIP AIRAC AMDT obsahuje:

- Čáslav (LKCV) - změna magnetické deklinace, změna letištních překážek, změna sklonu RWY, změna vyhlášených délek pro vzlety z křižovatky, změna radionavigačních a přistávacích zařízení, změny kurzů RWY, tratí a změna SID, STAR;
- Pardubice (LKPD) - změna polohy NDB CF.

1) Effective date

This AIRAC AMDT becomes effective at **0000 UTC** on **18 APR 24**. Insert the attached pages into the AIP CR on this day.

2) This AIP AIRAC AMDT includes:

- Caslav (LKCV) - change of MAG VAR, change of AD obstacles, change of RWY slopes, change of declared distances for intersection take-offs, change of radionavigation and landing aids, change of RWY MAG BRG, MAG tracks and change of SID, STAR;
- Pardubice (LKPD) - NDB CF location changed.

3) Zrušte následující strany

Destroy the following pages

AD	AD 2-LKCV-1	18 JUL 19
	AD 2-LKCV-6	28 DEC 23
	AD 2-LKCV-8	23 MAR 23
	AD 2-LKCV-9	2 NOV 23
	AD 2-LKCV-12	7 SEP 23
	AD 2-LKCV-15	25 APR 19
	AD 2-LKCV-17	30 MAR 17
	AD 2-LKCV-18	30 MAR 17
	AD 2-LKCV-20	13 JUL 23
	LKCV AD 2-19	2 NOV 23
.....
	AD 2-LKCV-RNAV SID RWY 31	18 MAY 23
	AD 2-LKCV-RNAV SID RWY 13	18 MAY 23
	AD 2-LKCV-RNAV STAR RWY 31	18 MAY 23
	AD 2-LKCV-RNAV STAR RWY 13	18 MAY 23
	LKCV AD 2-37-1	18 MAY 23
	LKCV AD 2-37-2	13 JUL 23
	LKCV AD 2-37-3	18 MAY 23
	LKCV AD 2-37-4	13 JUL 23
	LKCV AD 2-37-5	18 MAY 23
	LKCV AD 2-37-6	5 NOV 20
	LKCV AD 2-37-7	18 MAY 23
	LKCV AD 2-37-8	5 NOV 20
	AD 2-LKCV-VFRC	18 MAY 23
	LKCV AD 2-43	23 MAR 23
	AD 2-LKPD-RNAV SID RWY 27	7 SEP 23
	AD 2-LKPD-RNAV SID RWY 09	18 MAY 23
	AD 2-LKPD-RNAV SID RWY 27/09	18 MAY 23

Zařadte následující strany

Insert the following pages

AD	AD 2-LKCV-1	18 APR 24
	AD 2-LKCV-6	18 APR 24
	AD 2-LKCV-8	18 APR 24
	AD 2-LKCV-9	18 APR 24
	AD 2-LKCV-12	18 APR 24
	AD 2-LKCV-15	18 APR 24
	AD 2-LKCV-17	18 APR 24
	AD 2-LKCV-18	18 APR 24
	AD 2-LKCV-20	18 APR 24
	LKCV AD 2-19-1	18 APR 24
	LKCV AD 2-19-2	18 APR 24
	AD 2-LKCV-RNAV SID RWY 31	18 APR 24
	AD 2-LKCV-RNAV SID RWY 13	18 APR 24
	AD 2-LKCV-RNAV STAR RWY 31	18 APR 24
	AD 2-LKCV-RNAV STAR RWY 13	18 APR 24
	LKCV AD 2-37-1	18 APR 24
	LKCV AD 2-37-2	18 APR 24
	LKCV AD 2-37-3	18 APR 24
	LKCV AD 2-37-4	18 APR 24
	LKCV AD 2-37-5	18 APR 24
	LKCV AD 2-37-6	18 APR 24
	LKCV AD 2-37-7	18 APR 24
	LKCV AD 2-37-8	18 APR 24
	AD 2-LKCV-VFRC	18 APR 24
	LKCV AD 2-43	18 APR 24
	AD 2-LKPD-RNAV SID RWY 27	18 APR 24
	AD 2-LKPD-RNAV SID RWY 09	18 APR 24
	AD 2-LKPD-RNAV SID RWY 27/09	18 APR 24

4) Ruční opravy: NIL

5) Proved'te záznam této AIP AIRAC AMDT do GEN 0.2.

6) Následující publikace jsou zahrnuty do této AIP AIRAC AMDT a tím zrušeny:

AIP SUP: NIL
AIC: NIL

Následující NOTAMy jsou zahrnuty do této AIP AIRAC AMDT a budou zrušeny NOTAMem.

NOTAM: NIL

4) Hand amendments: NIL

5) Record this AIP AIRAC AMDT to GEN 0.2.

6) The following publications have been incorporated in this AIP AIRAC AMDT and therefore cancelled:

AIP SUP: NIL
AIC: NIL

The following NOTAMs are incorporated in this AIP AIRAC AMDT. They will be cancelled by NOTAM.

NOTAM: NIL

LKCV AD 2.1 SMĚROVACÍ ZNAČKA A NÁZEV LETIŠTĚ
LKCV AD 2.1 AERODROME LOCATION INDICATOR AND NAME

LKCV - ČÁSLAV

Vojenské letiště
Military AerodromeLKCV AD 2.2 ZEMĚPISNÉ A ADMINISTRATIVNÍ ÚDAJE O LETIŠTI
LKCV AD 2.2 AERODROME GEOGRAPHICAL AND ADMINISTRATIVE DATA

1	Zeměpisné souřadnice vztažného bodu letiště a jeho umístění ARP coordinates and site at AD	49 56 22,43 N 015 22 54,96 E střed RWY/RWY centre
2	Směr a vzdálenost letiště od (města) Direction and distance from (city)	3,5 km N od středu města Čáslav 3,5 km N from town centre of Čáslav
3	Nadmořská výška/vztažná teplota Elevation/Reference temperature	793,5 ft / 241,9 m 24,7° C (JUL)
4	MAG deklinace/Roční změna MAG VAR/Annual change	4°57' E (10/2022) / 9,4'
5	Provozovatel letiště Aerodrome operator	Armáda České republiky / The Armed Forces of the Czech Republic
	adresa address	VÚ 7214 285 76 Chotusice
	telefon telephone	TWR: +420 973 376 952 ARO: +420 973 376 970
	telefax telefax	TWR: +420 973 376 990 ARO: +420 973 376 993 sekretariát / secretary: +420 973 376 890
	SITA	NIL
	AFTN	TWR: LKCVZTZX ARO: LKCVZPZX
	E-mail	aro.lkcv@army.cz
6	Povolený druh provozu (IFR/VFR) Type of traffic permitted (IFR/VFR)	IFR/VFR
7	Poznámky Remarks	Pravidla pro civilní využití tohoto letiště a pravidla pro využití tohoto letiště cizími státními letadly - viz AD 1.1.2 Rules for civil use of this aerodrome and rules for use of this aerodrome by foreign state aircraft - see AD 1.1.2

LKCV AD 2.3 PROVOZNÍ DOBY
LKCV AD 2.3 OPERATIONAL HOURS

1	Správa letiště AD Administration	H 24
2	Celní a pasová služba Customs and immigration	Celní odbavení / Customs: PO/MON a/and ST/WED 0700 (0600) - 1530 (1430) ÚT/TUE a/and ČT/THU 0700 (0600) - 1330 (1230) PÁ/FRI 0700 (0600) - 1230 (1130) Pasové odbavení / Immigration: na vyžádání / on request
3	Zdravotní a sanitární služba Health and sanitation	na vyžádání / on request
4	Letištní letecká informační služba AIS Briefing Office	Nepřetržitě od PO 0600 (0500) do PÁ 1230 (1130) Continuously from MON 0600 (0500) till FRI 1230 (1130)
5	Ohlašovna letových provozních služeb (ARO) ATS Reporting Office (ARO)	H 24
6	Meteorologická služebna a stanice MET Office and Station	H 24
7	Letové provozní služby ATS	H 24
8	Plnění Fuelling	H 24 (pouze vojenským letadlům států NATO / for NATO states military aircraft only)
9	Odbavení letů Handling	na vyžádání / on request (pouze vojenským letadlům států NATO / for NATO states military aircraft only)
10	Bezpečnostní složky Security	na vyžádání / on request
11	Odstraňování námrazy De-icing	O/R (pouze vojenským letadlům států NATO / for NATO states military aircraft only)
12	Poznámky Remarks	S výjimkou místního letového provozu: poslední vycvikové přiblížení nebo přistání nejpozději v 2100 (2000) Traffic not originated from LKCV: last training approach or landing not later than 2100 (2000)

LKCV AD 2.9 SYSTÉM VEDENÍ A ŘÍZENÍ POHYBU NA PLOŠE A ZNAČENÍ
LKCV AD 2.9 SURFACE MOVEMENT GUIDANCE AND CONTROL SYSTEM AND MARKINGS

1	Použité značení stání letadel, pojezdové vodící značky a vizuální naváděcí/parkovací systém pro jednotlivá stání letadel Use of aircraft stand ID signs, TWY guide lines and visual docking/parking guidance system of aircraft stands	Značení stání letadel jsou na všech odbavovacích plochách. Aircraft stands are at every aprons.
2	RWY a TWY - značky a světelné značení RWY and TWY markings and LGT	RWY 13/31 <i>Značení:</i> poznávací, osově, prahové, dotykového pásma, postranní dráhové. / <i>Markings:</i> Designation, centre line, threshold, touchdown zone, side stripe. <i>Světelné značení:</i> postranní dráhové řady (RWY 13 a RWY 31 - W VRB LIM LAST 600 m Y), prahové světelné příčky, koncové světelné příčky. / <i>LGT:</i> Runway edge lights (RWY 13 and RWY 31 - W VRB LIM LAST 600 m Y), RWY THR lights, RWY end lights. RWY 12/30 Prahové a postranní značky dle L-14. / THR and edge markers in accordance with Annex 14. Zpevněné TWY A, B, C, D, E, T <i>Značení:</i> osově značení žluté barvy. Značení vyčkávacího místa RWY žluté barvy. / <i>Markings:</i> yellow centre line. Marking of holding position RWY yellow colour. <i>Světelné značení:</i> postranní vodící světelné řady, hranice odstavných ploch a křižovatky. / <i>LGT:</i> edge lights, lay-by edge and crossing lights. Nezpevněné TWY F, G Poezdové postranní značky (kužel oranžovo-bílý). / Edge markers (cones orange-white).
3	Stop příčky Stop bars	NIL
4	Poznámky Remarks	NIL

LKCV AD 2.10 LETIŠTNÍ PŘEKÁŽKY
LKCV AD 2.10 AERODROME OBSTACLES

V prostorech přiblížení/vzletu In approach/TKOF areas			V prostoru přiblížení okruhem a na letišti In circling area and at AD		Poznámky Remarks
1			2		
RWY/Prostor ve kterém se překážka nachází RWY/Area affected	Druh překážky Nadmořská výška Značení denní/noční Obstacle type Elevation Markings/LGT	Zeměpisné souřadnice Coordinates	Druh překážky Nadmořská výška Značení denní/noční Obstacle type Elevation Markings/LGT	Zeměpisné souřadnice Coordinates	3
a	b	c	a	b	
31 APCH 13 TKOF	JV stožár osvětlení APRON S/ SE lighting mast APRON S 855 ft / 260,5 m noční značení / LGT	49 56 02,53 N 015 23 43,06 E	TWR 863 ft / 263 m denní a noční značení / markings and LGT	49 56 30,49 N 015 23 08,40 E	Podrobnější přehled překážek, viz MIL AIP, poskytne MARO LKCV na vyžádání. / Detailed list of obstacles, see MIL AIP, provided on request by MARO LKCV.
31 APCH 13 TKOF	SZ stožár osvětlení APRON M1/ NW lighting mast APRON M1 868 ft / 264,5 m noční značení / LGT	49 56 22,05 N 015 23 16,88 E	Stožár / mast TS-2 Tempo 909 ft / 277 m denní a noční značení / markings and LGT	49 56 59,10 N 015 23 07,02 E	
31 APCH 13 TKOF	SZ stožár osvětlení APRON N/ NW lighting mast APRON N 845 ft / 257,5 m noční značení / LGT	49 56 49,46 N 015 22 38,45 E	Anténa / antenna LOC 755 ft / 230,1 m denní a noční značení / markings and LGT	49 56 58,72 N 015 22 02,97 E	
31 APCH 13 TKOF	věž kostela / church tower - Čáslav 1155 ft / 352 m noční značení / LGT	49 54 39,54 N 015 23 23,06 E	Letištní radiolokátor / radar PAR -E 814 ft / 248 m denní a noční značení / markings and LGT	49 56 17,09 N 015 22 51,46 E	
31 APCH 13 TKOF	komín / stack - Chvaletice 1673 ft / 510 m denní značení / markings	50 01 38,92 N 015 27 11,93 E	Letištní radiolokátor / radar RL-2000 a / and MSSR-1M 889 ft / 270,8 m denní a noční značení / markings and LGT	49 56 21,81 N 015 23 44,71 E	
13 APCH 31 TKOF	komín / stack - Kolín 1040 ft / 317 m denní a noční značení / markings and LGT	50 01 48,08 N 015 12 35,54 E	Anténa / antenna ILS/GP/DME 854 ft / 260,4 m denní a noční značení / markings and LGT	49 55 57,61 N 015 23 22,30 E	
13 APCH 31 TKOF	komín / stack - Kutná Hora 1089 ft / 332 m denní značení / markings	49 56 04,15 N 015 17 08,21 E	Úkryt letounů č.4 / A/C shelter no. 4 817 ft / 248,9 m bez značení / no markings	49 55 57,83 N 015 23 44,18 E	
13 APCH 31 TKOF	komín / stack - Sendražice 991 ft / 302 m denní značení / markings	50 02 38,57 N 015 12 32,92 E	Komín / stack - Ovčáry 902 ft / 275 m denní značení / markings	49 57 39,77 N 015 19 50,25 E	

LKCV AD 2.11 POSKYTOVANÉ METEOROLOGICKÉ INFORMACE
LKCV AD 2.11 METEOROLOGICAL INFORMATION PROVIDED

1	Příčleněná meteorologická služebna Associated MET Office	Letecká meteorologická služebna LKCV Aeronautical MET Office LKCV
2	Provozní doba MET služebna poskytující informace mimo provozní dobu Hours of service MET Office outside hours	H 24
3	Služebna odpovědná za přípravu předpovědí TAF Doba platnosti, interval vydávání Office responsible for TAF preparation Periods of validity, interval of issuance	LKCV platnost / validity H 24, obměna / change period 6 HR (00-24, 06-06, 12-12, 18-18 UTC)
4	Druhy přistávacích předpovědí Interval vydávání Type of landing forecast Interval of issuance	TREND platnost / validity 2 HR, obměna / change period 1/2 HR
5	Způsob poskytování předletové přípravy/ konzultace Briefing/consultation provided	Informace pro vnitrostátní lety jsou k dispozici nepřetržitě a jsou v provozní době komentovány osobně synoptikem. Dokumentace pro předletovou přípravu a vnitrostátní lety je předávána do 30 minut po objednání, pro zahraniční lety do 2 hodin po objednání. Komentář je podáván v českém nebo anglickém jazyce. Information for domestic flights is available continuously. Within hours of operation synoptic specialist provides the commentary personally. Pre-flight briefing and domestic flight documentation is provided up to 30 minutes after request, for international flights up to 2 hours after request. Commentary is given in Czech or English language.
6	Letová dokumentace Používaný jazyk(y) Flight documentation Language(s) used	Pro vnitrostátní lety v tabulární formě, pro mezinárodní lety v grafické formě, doplněné vyžádanými METARy a TAFy. Český, anglický For domestic flights in tabular form, for international flights in graphical form added with requested METARs and TAFs. Czech, English
7	Mapy a další informace k dispozici pro předletovou přípravu nebo konzultaci Charts and other information available for briefing or consultation	K dispozici jsou všechny základní druhy meteorologických materiálů: viz GEN 3.5.4.1 All basic kinds of meteorological information available: see GEN 3.5.4.1
8	Pomocné vybavení k dispozici pro poskytování informací Supplementary equipment available for providing information	NIL
9	Stanoviště ATS kterým jsou poskytovány informace ATS units provided with information	TWR/APP
10	Doplňující informace (omezení služby atd.) Additional information (limitation of service, etc.)	Meteorologická služebna / MET Office ☎ +420 973 376 981 Meteorologická stanice / MET Station ☎ +420 973 376 982 ☎ +420 973 376 991 Stálá směna HMZ VGHMÚř / The Continuous Shift of Hydrometeorological Support for Office of Military Geography and Hydrometeorology (OMGMH) ☎ +420 973 212 711, ☎ +420 973 212 712, ☎ +420 973 212 714

LKCV AD 2.12 FYZIKÁLNÍ VLASTNOSTI DRAH
LKCV AD 2.12 RUNWAY PHYSICAL CHARACTERISTICS

Označení Designations RWY NR	Zeměpisný a magnetický směr TRUE & MAG BRG	Rozměry RWY Dimensions of RWY (m)	Únosnost (PCN) a povrch RWY a SWY Strength (PCN) and surface of RWY and SWY	Zeměpisné souřadnice THR Výška elipsoidu THR coordinates Geoid undulation	THR ELEV a nejvyšší ELEV TDZ RWY pro přesné přiblížení THR elevation and highest elevation of TDZ of precision APP RWY
1	2	3	4	5	6
13	137° GEO 132° MAG	2400 x 60	PCN 30/R/B/W/T beton / concrete SWY PCN 9/F/C/W/T asfalt / asphalt	49 56 50,95 N 015 22 14,10 E 146,0 ft / 44,5 m	THR 756,6 ft / 230,6 m TDZ 765,4 ft / 233,3 m
31	317° GEO 312° MAG	2400 x 60	PCN 30/R/B/W/T beton / concrete SWY PCN 18/F/C/W/T asfalt / asphalt	49 55 53,90 N 015 23 35,81 E 146,0 ft / 44,5 m	THR 786,3 ft / 239,7 m TDZ 793,6 ft / 241,9 m
12	137° GEO 132° MAG	1309 x 40	Denní měření / daily measuring (MPa) tráva / grass	49 56 35,85 N 015 22 29,76 E 146,0 ft / 44,5 m	THR 760,5 ft / 231,8 m
30	317° GEO 312° MAG	1309 x 40		49 56 04,76 N 015 23 14,35 E 146,0 ft / 44,5 m	THR 796,0 ft / 242,6 m

Označení Designations RWY NR	Sklon RWY-SWY Slope of RWY-SWY	Rozměry SWY/SWY dimensions (m)	Rozměry CWY/CWY dimensions (m)	Rozměry pásu RWY/RWY Strip dimensions (m)	Prostor bez překážek OFZ	Poznámky / Remarks
	7	8	9	10	11	12
13	+1,2% (0 m - 66 m) +0,8% (66 m - 126 m) +0,4% (126 m - 190 m) - 0,2% (190 m - 560 m) +0,2% (560 m - 703 m) +0,6% (703 m - 791 m) +0,8% (791 m - 907 m) +1,0% (907 m - 1653 m) +0,7% (1653 m - 1742 m) +0,5% (1742 m - 1800 m) +0,1% (1800 m - 1982 m) - 0,2% (1982 m - 2067 m) - 0,3% (2067 m - 2120 m) - 0,5% (2120 m - 2228 m) - 0,7% (2228 m - 2400 m) - 0,9% (2400 m - 2490 m) - 0,1% (2490 m - 2580 m)	180 x 60	300 x 150	2520x300	NIL	Koncová bezpečnostní plocha / Runway end safety area RESA (31) 219 x 120 m, RESA (13) 220 x 120 m. Šířka pravého bočního bezpečnostního pásu ve směru RWY 31 je 37 m. Šířka levého bezpečnostního pásu je 30 m. The breadth of the right shoulder in the direction RWY 31 is 37 m. The breadth of the left one makes 30 m.
31	+0,7% (0 m - 172 m) +0,5% (172 m - 280 m) +0,3% (280 m - 334 m) +0,2% (334 m - 418 m) - 0,1% (418 m - 600 m) - 0,5% (600 m - 659 m) - 0,7% (659 m - 748 m) - 1,0% (748 m - 1493 m) - 0,8% (1493 m - 1609 m) - 0,6% (1609 m - 1697 m) - 0,2% (1697 m - 1840 m) +0,2% (1840 m - 2210 m) - 0,4% (2210 m - 2274 m) - 0,8% (2274 m - 2335 m) - 1,2% (2335 m - 2400 m) - 2,2% (2400 m - 2580 m)	180 x 60	270 x 150	2520x300	NIL	
12	+0,1% (0 m - 76 m) +0,4% (76 m - 266 m) +0,9% (266 m - 553 m) +1,2% (553 m - 648 m) +1,0% (648 m - 1133 m) +0,6% (1133 m - 1309 m)	NIL	NIL	1429 x 80	NIL	Závislá paralelní nebezpečná dráha. Koncová bezpečnostní plocha / Dependent parallel unperfected runway. Runway end safety area RESA (30) 90 x 80 m, RESA (12) 90 x 80 m.
30	-0,6% (0 m - 176 m) -1,0% (176 m - 661 m) -1,2% (661 m - 756 m) -0,9% (756 m - 1043 m) -0,4% (1043 m - 1233 m) -0,1% (1233 m - 1309 m)	NIL	NIL	1429 x 80	NIL	

Zádržný systém / Arresting System			
Označení Designations RWY NR	Typ zařízení Equipment type	Umístění Location	Poznámky / Remarks
	13	14	15
13	1 x NAG (ZSS 99B) 2 x CAG (ZLS 98B)	28 m za/behind THR 31 397 m za/behind THR 13 380 m před/before THR 31	Pouze pro vojenská letadla / Only for MIL A/C. ZLS 98B-Aerazur M6 Friction Brake, Aerazur Retractable Hook Cable Type H ZSS 99B-Aerazur M6 Friction Brake, Aerazur Type 5 Stanchion System, Aerazur Multiple Element Net
31	1 x NAG (ZSS 99B) 2 x CAG (ZLS 98B)	30 m za/behind THR 13 380 m za/behind THR 31 397 m před/before THR 13	

LKCV AD 2.13 VYHLÁŠENÉ DÉLKY
LKCV AD 2.13 DECLARED DISTANCES

Označení RWY RWY Designator	TORA (m)	TODA (m)	ASDA (m)	LDA (m)	Poznámky Remarks
1	2	3	4	5	6
13	2400	2700	2580	2400	NIL
31	2400	2670	2580	2400	NIL
12	1309	1369	1309	1309	NIL
30	1309	1369	1309	1309	NIL

2.13.1 VZLET Z KŘÍŽOVATKY

2.13.1 INTERSECTION TAKE-OFF

Označení RWY RWY Designator	Od From	TORA (m)	TODA (m)	ASDA (m)	Poznámky Remarks
1	2	3	4	5	6
RWY 13	TWY D	1909	2209	2089	NIL
	TWY C	909	1209	1089	
	TWY B	418	718	598	
RWY 31	TWA B	2000	2270	2180	NIL
	TWY C	1509	1779	1689	
	TWY D	509	779	689	

LKCV AD 2.14 PŘIBLIŽOVACÍ A DRÁHOVÁ SVĚTELNÁ SOUSTAVA
LKCV AD 2.14 APPROACH AND RUNWAY LIGHTING

Označení RWY RWY Designator	APCH LGT typ/type LEN INTST	THR LGT barva/colour WBAR	VASIS (MEHT) PAPI	TDZ LGT LEN	RCLLEN, rozestupy / spacing, barva / colour, INTST	REDL LEN rozestupy/ spacing, barva/colour INTST	RENL barva / colour WBAR	SWY LGT LEN (m) barva/ colour	Poznámky Remarks
1	2	3	4	5	6	7	8	9	10
13	SALS 420 m LIH	zelená / green WBAR instalována / installed	PAPI vlevo / left 3° 15,3 m / 50,2 ft	NIL	NIL	2400 m / 60 m bílá / white FM 1800 m žlutá / yellow LIH	červená / red WBAR NIL	NIL	NIL
31	PALS CAT I 900 m LIH	zelená / green WBAR instalována / installed	PAPI vlevo / left 3° vpravo / right 3° 15,5 m / 50,9 ft	NIL	NIL	2400 m / 60 m bílá / white FM 1800 m žlutá / yellow LIH	červená / red WBAR NIL	NIL	světelná záblesková soustava / flashing light system AVBL

LKCV AD 2.15 OSTATNÍ OSVĚTLENÍ, NÁHRADNÍ ZDROJ ELEKTRICKÉ ENERGIE

LKCV AD 2.15 OTHER LIGHTING, SECONDARY POWER SUPPLY

1	Umístění a charakteristika ABN/IBN Provozní doba ABN/IBN location, characteristics Hours of operation	NIL
2	Umístění a osvětlení LDI Umístění a osvětlení anemometru LDI location and LGT Anemometer location and LGT	LDI - NIL, pouze WDI umístěný před TWR (viz mapa AD) bez osvětlení Anemometr: vlevo od RWY 13 (viz mapa AD) bez osvětlení vpravo od RWY 31 (viz mapa AD) bez osvětlení LDI - NIL, only WDI located in front of TWR (see AD chart) LGT - NIL Anemometer: left of RWY 13 (see AD chart) LGT - NIL right of RWY 31 (se AD chart) LGT - NIL
3	Pojezdová postranní návěstidla a pojezdové osové řady TWY edge and centre line lighting	Postranní pojezdová návěstidla modrá, rozestup mezi návěstidly 100 m Pojezdové osové řady - NIL TWY edge lights blue, light interval of lights 100 m Centre line - NIL
4	Náhradní zdroj elektrické energie/ doba potřebná na přepnutí Secondary power supply/ switch-over time	Pro celou světelnou soustavu přepínací doba 15 sekund The switch over time is 15 seconds for complete lighting system
5	Poznámky Remarks	NIL

LKCV AD 2.16 PŘISTÁVACÍ PLOCHA PRO VRTULNÍKY

LKCV AD 2.16 HELICOPTER LANDING AREA

1	Zeměpisné souřadnice TLOF nebo THR FATO Coordinates TLOF or THR of FATO	NIL
2	Nadmožská výška TLOF a/nebo FATO TLOF and/or FATO elevation	NIL
3	Rozměry TLOF a FATO, povrch, únosnost, značení TLOF and FATO area dimensions, surface, strength, marking	NIL
4	Zeměpisný a magnetický směr FATO True and MAG BRG of FATO	NIL
5	Použitelné vyhlášené délky Declared distance available	NIL
6	Světelný systém pro APCH a FATO APP and FATO lighting	NIL
7	Poznámky/Remarks	NIL

LKCV AD 2.17 VZDUŠNÝ PROSTOR LETOVÝCH PROVOZNÍCH SLUŽEB
LKCV AD 2.17 ATS AIRSPACE

1	Označení a vodorovné hranice Designation and lateral limits	MCTR ČÁSLAV 50 06 10,80 N 015 14 36,65 E - 50 03 22,78 N 015 24 25,64 E - 49 55 47,79 N 015 35 11,65 E - 49 50 17,74 N 015 37 23,64 E - 49 46 38,74 N 015 31 13,60 E - 49 49 31,78 N 015 21 27,70 E - 49 53 54,69 N 015 15 11,69 E - 49 56 05,78 N 015 12 04,68 E - 49 57 33,00 N 015 11 56,98 E - 50 00 16,76 N 015 11 41,67 E - 50 02 29,78 N 015 08 26,71 E - 50 06 10,80 N 015 14 36,65 E
2	Vertikální hranice Vertical limits	<u>5000 ft AMSL</u> GND
3	Klasifikace vzdušného prostoru Airspace classification	D
4	Volací znak stanoviště ATS ATS unit call sign Jazyk(y)/Language(s)	ČÁSLAV VĚŽ / ČÁSLAV TOWER CZ, EN
5	Převodní výška Transition altitude	5 000 ft AMSL
6	Poznámky Remarks	MTMA ČÁSLAV - viz/see ENR 2.1 Je-li MTWR mimo provoz, MCTR zaniká, třída vzdušného prostoru se mění na G a E. ATS jsou poskytovány příslušnými stanovišti dle prostoru jejich zodpovědnosti. If MTWR is out of service, MCTR expires, the airspace class changes to G and E. ATS are provided by appropriate units according to their area of responsibility.

LKCV AD 2.18 SPOJOVACÍ ZAŘÍZENÍ ATS
LKCV AD 2.18 ATS COMMUNICATION FACILITIES

Označení služby Service designation	Volací značka Call sign	Kmitočet Frequency	Provozní doba Hours of operation	Poznámky Remarks
1	2	3	4	5
TWR	ČÁSLAV VĚŽ / ČÁSLAV TOWER	134,205	H 24	8,33 kHz Channel SRE, SSR k dispozici / AVBL
		129,405	H 24	8,33 kHz Channel, záloha / reserve
		121,500 MHz	H 24	tísňový kmitočet / emergency FREQ
		243,000 MHz	H 24	tísňový kmitočet / emergency FREQ
APP	ČÁSLAV RADAR	130,280	H 24	8,33 kHz Channel SRE, SSR k dispozici/ AVBL
		308,875 MHz	H 24	záloha / reserve pouze pro / only for MIL ACFT
		121,500 MHz	H 24	tísňový kmitočet / emergency FREQ
		243,000 MHz	H 24	tísňový kmitočet / emergency FREQ
PAR	ČÁSLAV PŘESNÝ / ČÁSLAV PRECISION	283,600 MHz	H 24	pouze pro / only for MIL ACFT PAR k dispozici / AVBL
		123,300 MHz	H 24	záloha / reserve pouze pro / only for MIL ACFT

LKCV AD 2.19 RADIONAVIGAČNÍ A PŘISTÁVACÍ ZAŘÍZENÍ
LKCV AD 2.19 RADIO NAVIGATION AND LANDING AIDS

Druh zařízení, CAT ILS (VOR/ILS VAR) Type of aid, CAT of ILS (VOR/ILS VAR)	ID	Kmitočet Frequency	Provozní doba Hours of operation	Zeměpisné souřadnice místa vysílací antény Site of transmitting antenna coordinates	Nadmořská výška vysílací antény DME Elevation of DME transmittin g antenna	Poznámky Remarks
1	2	3	4	5	6	7
NDB	CF	345,5 kHz	H24	49 54 14,48 N 015 25 58,25 E		4,189 km k/to THR RWY 31
MKR/OM	čárky/dashes	75 MHz	H24	49 54 14,34 N 015 25 58,52 E		RWY 31
L	C	715 kHz	V provozu při přistávání RWY 31 / Operating for landing RWY 31	49 55 29,23 N 015 24 11,40 E		1,041 km k/to THR RWY 31
MKR/MM	čárka-tečka/ dash-dot	75 MHz	V provozu při přistávání RWY 31 / Operating for landing RWY 31	49 55 29,08 N 015 24 11,60 E		
L	F	715 kHz	V provozu při přistávání RWY 13 / Operating for landing RWY 13	49 57 29,39 N 015 21 19,25 E		1,60 km k/to THR RWY 13
MKR/MM	čárka-tečka/ dash-dot	75 MHz	V provozu při přistávání RWY 13 / Operating for landing RWY 13	49 57 29,34 N 015 21 19,13 E		
LOC 31 ILS CAT 1	CF	111,750 MHz	H24	49 56 58,72 N 015 22 02,97 E		312° MAG
GP 31		333,350 MHz	H24	49 55 57,61 N 015 23 22,30 E		312° MAG Sestupový úhel je 3°/ Glide path angle is 3° Referenční výška ILS je 52,3 ft / ILS reference datum of height is 52,3 ft
DME 31	CF	111,750 MHz (54Y)	H24	49 55 57,61 N 015 23 22,30 E	854 ft	Zařízení sdružené s ILS 31 / Equipment associated with ILS 31 Dosah/Range - 25 NM

2.22.2.3 Vyčkávání

2.22.2.3.1 Postupy pro vyčkávání jsou zobrazeny na mapách IAC "Přiblížení podle přístrojů".

RWY 31

Zařízením stanoveným pro vyčkávání je CF NDB. Vyčkávání pravé, odletová trať 312°, doba odletu 1 min, minimální výška pro vyčkávání 3500 ft / 1070 m AMSL.

RWY 13

Zařízením stanoveným pro vyčkávání je F L. Vyčkávání levé, odletová trať 132°, doba odletu 1 min, minimální výška pro vyčkávání 4500 ft / 1380 m AMSL.

2.22.2.3.2 Z důvodu omezeného prostoru MTMA Čáslav je stanovena maximální rychlost vyčkávání IAS 275 KT / 510 km/h.

2.22.2.4 Přiblížení

2.22.2.4.1 Postupy pro standardní přístrojové přilety k bodům IAF jsou popsány na následujících stranách a zobrazeny na mapách STAR. Postupy pro počáteční, konečné a nezdařené přiblížení od bodu IAF jsou zobrazeny na mapě přiblížení podle přístrojů (IAC) ICAO.

2.22.2.4.2 Přiblížení okruhem je prováděno zásadně na jih (oblétávat města Čáslav a Kutná Hora).

2.22.2.4.3 Z důvodu omezeného prostoru MTMA Čáslav je na trati nezdařeného přiblížení stanovena maximální rychlost IAS 250 KT / 463 km/hod.

2.22.2.5 Odlety

2.22.2.5.1 Postupy pro odlet jsou popsány na následujících stranách a zobrazeny na mapách SID.

2.22.2.5.2 Z důvodu omezeného prostoru MTMA Čáslav je při odletech z RWY 31 do ukončení první zatáčky stanovena maximální rychlost IAS 250 KT / 463 km/hod.

2.22.2.5.3 Piloti odlétávajících letadel podle pravidel IFR musí ihned po vzletu navázat spojení na kmitočtu Čáslav RADAR. TWR Čáslav nebude zvlášť předávat pokyny k přechodu na příslušný kmitočet.

2.22.3 Radarové postupy

2.22.3.1 V prostorech MTMA a MCTR Čáslav jsou poskytovány tyto radarové služby:

- radarové sledování
- navigační pomoc
- radarové vektorování
- zajištění radarových rozstupů
- přiblížení přesným přibližovacím radarem na RWY 31 a RWY 13
- informace o konfliktním provozu
- informace o provozu

2.22.3.2 Minimum radarového rozstupu v MTMA/MCTR Čáslav je 3 NM / 5,5 km.

2.22.3.3 Radarové přiblížení na RWY 31 končí 0,5 NM / 1 km od bodu dotyku.

OCA je 1046 ft / 319 m AMSL. OCH je 259 ft / 79 m.

2.22.2.3 Holding

2.22.2.3.1 Holding procedures are shown on charts IAC "Instrument Approach Chart".

RWY 31

Holding facility CF NDB, right, outbound track 312°, timing 1 min, minimum holding altitude 3500 ft / 1070 m AMSL.

RWY 13

Holding facility F L, left, outbound track 132°, timing 1 min, minimum holding altitude 4500 ft / 1380 m AMSL.

2.22.2.3.2 Holding restricted due to limited MTMA Čáslav airspace to max IAS 275 KT / 510 kmh.

2.22.2.4 Approaches

2.22.2.4.1 Procedures for standard instrument approaches to IAFs are described on the following pages and shown on STAR charts. Initial, final and missed approach procedures from IAF are shown on Instrument Approach Chart (IAC) - ICAO.

2.22.2.4.2 Only south circling approach has to be carried out (avoid towns Čáslav and Kutná Hora).

2.22.2.4.3 Missed approach restricted due to limited MTMA Čáslav airspace to max IAS 250 KT / 463 kmh.

2.22.2.5 Departures

2.22.2.5.1 Departure procedures are described on the following pages and shown on SID charts.

2.22.2.5.2 Departure from RWY 31 up to the end of first turn restricted due to limited MTMA Čáslav airspace to max IAS 250 KT / 463 kmh.

2.22.2.5.3 Pilots of aircraft departing according IFR shall establish radio contact on frequency Čáslav RADAR. TWR Čáslav will not individually give any instructions for change to relevant frequency.

2.22.3 Radar procedures

2.22.3.1 The following radar services are provided within MTMA and MCTR Čáslav:

- radar monitoring
- navigation assistance
- radar vectoring
- radar separation ensurance
- precision radar approach to RWY 31 and RWY 13
- conflicting traffic information
- traffic information

2.22.3.2 The radar separation minimum in the Čáslav MTMA/MCTR is 3 NM / 5,5 km.

2.22.3.3 A radar approach to RWY 31 ends 0,5 NM / 1 km from the touchdown point.

OCA is 1046 ft / 319 m AMSL. OCH is 259 ft / 79 m.

2.22.3.4 Radarové přiblížení na RWY 13 končí 0,7 NM / 1,4 km od bodu dotyku.

OCA je 1046 ft / 319 m AMSL. OCH je 289 ft / 88 m.

2.22.3.5 Po přistání z radarového přiblížení, jakmile to situace dovoluje, jsou piloti žádáni navázat spojení na kmitočtu Čáslav TWR. Čáslav PRECISION nebude zvlášť předávat pokyny k přechodu na příslušný kmitočet.

2.22.4 Postupy pro VFR lety

2.22.4.1 Pro přílety a odlety za VFR jsou stanoveny následující vstupní/výstupní body a body vyčkávání:

Označení/Designation	Poloha/Location	Souřadnice/Coordinates	
I ALFA	Malešov - hráz nádrže / lake dam	49 55 48,00 N 015 14 00,70 E	Vyčkávání / Holding
BRAVO	Hraběšín - 4 km severně / north of Zbýšov	49 51 06,81 N 015 20 44,03 E	Vyčkávání / Holding
CHARLIE	Chvaletice	50 02 00,55 N 015 24 24,73 E	Vyčkávání / Holding
DELTA	Semtěš - 3 km severozápadně / northwest LKPH	49 57 18,92 N 015 31 07,65 E	Vyčkávání / Holding
EKNEV	2 km severovýchodně / northeast of Vrbka	49 45 40,50 N 015 18 15,88 E	Vstupní/výstupní / Entry/exit
JANO	2 km jižně / south of Uhlířské Janovice	49 51 45,54 N 015 03 59,86 E	Vstupní/výstupní / Entry/exit
PLAN	Plaňany	50 03 05,00 N 015 01 59,00 E	Vstupní/výstupní / Entry/exit
SUKAV	2,5 km východně / east of Skuhrov	49 40 45,43 N 015 34 10,49 E	Vstupní/výstupní / Entry/exit
TRHO	Trhová Kamenice	49 47 12,00 N 015 49 07,00 E	Vstupní/výstupní / Entry/exit
XRAY	Prachovice - komín / chimney	49 53 50,00 N 015 38 26,00 E	Vstupní/výstupní / Entry/exit
ZEHU	Žehuň	50 08 21,00 N 015 17 31,00 E	Vstupní/výstupní / Entry/exit

2.22.4.2 Při letech vstupujících do CTR z prostoru třídy G, je velitel letadla povinen nejméně 3 minuty před vstupem do CTR navázat spojení s APP/TWR a předat následující údaje:

- identifikace letadla;
- vstupní bod do CTR;
- výstupní bod z CTR (u letů prolétavajících CTR);
- vypočítaný čas vstupu do CTR.

2.22.4.3 Nestanoví-li ATC jinak, jsou piloti letadel vstupujících do MCTR Čáslav povinni dodržovat 1000 ft / 300 m AGL.

2.22.4.4 Trať příletu/odletu je předmětem letového povolení ATS Čáslav.

2.22.4.5 Při pojíždění na RWY 12/30 musí pilot zastavit na vyznačených vyčkávacích místech a vyžádat si povolení ke křížování RWY 13/31.

2.22.4.6 Při pojíždění na APN z RWY 12/30 si musí pilot před křížováním RWY 13/31 vyžádat povolení.

2.22.5 Seznam traťových bodů

Název / Designation	Souřadnice / Coordinates
CV314	49 58 55,90 N 015 19 14,90 E
CV288	49 55 48,00 N 015 14 00,70 E
CV225	49 51 06,81 N 015 20 44,03 E

2.22.3.4 A radar approach to RWY 13 ends 0,7 NM / 1,4 km from the touchdown point.

OCA is 1046 ft / 319 m AMSL. OCH is 289 ft / 88 m.

2.22.3.5 When safely on ground after radar approach pilots are required to establish radio contact on frequency Čáslav TWR. Čáslav PRECISION will not individually give any instructions for change to relevant frequency.

2.22.4 Procedures for VFR flights

2.22.4.1 Entry/exit points and holding points for VFR flights are established as follows:

2.22.4.2 Pilots in command entering CTR from class G airspace shall contact APP/TWR at least 3 minutes prior entry and transmit following data:

- aircraft identification;
- desired CTR entry point;
- desired point for CTR exit (transiting aircrafts);
- estimated time of CTR entry.

2.22.4.3 Pilots of aircraft entering MCTR Čáslav shall maintain height 1000 ft / 300 m AGL unless otherwise instructed by ATC.

2.22.4.4 Arrival/departure route is subject of ATC clearance of ATS Čáslav.

2.22.4.5 When taxiing to RWY 12/30 pilot has to stop on marked holding positions and ask for clearance to cross RWY 13/31.

2.22.4.6 When taxiing from RWY 12/30 to APN pilot has to ask for clearance to cross RWY 13/31.

2.22.5 Waypoint list

2.22.6 Standardní přístrojové odletové tratě (SID)

2.22.6 Standard Instrument Departure Routes (SID)

RNAV-5 požadováno.

RNAV-5 required.

(RNAV SID) - RWY 31

Označení Designation	Trať Track	Po vzletu / After take off		Poznámky Remarks
		Stoupat do Climb to	Spojení Communication	
1	2	3	4	5
BULEK 2Y BULEK TWO YANKEE DEPARTURE	Stoupat ve směru vzletu na CV314 (fly-over), točit doprava (direct to fix) na ERUSO, pokračovat doleva tratí 325° na BULEK. Climb straight ahead to CV314 (fly-over), turn right (direct to fix) to ERUSO, continue left track 325° to BULEK.	4000 ft	Čáslav APP 130,280 (8,33 kHz Channel)	CV314 minout v 1800 ft, nebo výše Pass CV314 at or above 1800 ft
BEKVI 4Y BEKVI FOUR YANKEE DEPARTURE	Stoupat ve směru vzletu na CV314 (fly-over), točit doleva (direct to fix) na GOLIN, pokračovat doleva tratí 270° na BEKVI. Climb straight ahead to CV314 (fly-over), turn left (direct to fix) to GOLIN, continue left track 270° to BEKVI.	4000 ft		CV314 minout v 1800 ft, nebo výše Pass CV314 at or above 1800 ft
USUPA 2Y USUPA TWO YANKEE DEPARTURE	Stoupat ve směru vzletu na CV314 (fly-over), točit doleva (direct to fix) na CV225 (fly-by), pokračovat doprava tratí 191° na EKNEV, pokračovat doprava tratí 200° na USUPA. Climb straight ahead to CV314 (fly-over), turn left (direct to fix) to CV225 (fly-by), continue right track 191° to EKNEV, continue right track 200° to USUPA.	4000 ft		CV314 minout v 1800 ft, nebo výše, rychlost v zatáčce nad CV314 omezena na MAX 250 kt IAS Pass CV314 at or above 1800 ft, turn speed at CV314 limited to MAX 250 kt IAS
BODAL 5Y BODAL FIVE YANKEE DEPARTURE	Stoupat ve směru vzletu na CV314 (fly-over), točit doleva (direct to fix) na CV225 (fly-by), pokračovat doprava tratí 138° na BODAL. Climb straight ahead to CV314 (fly-over), turn left (direct to fix) to CV225 (fly-by), continue right track 138° to BODAL.	4000 ft		CV314 minout v 1800 ft, nebo výše, rychlost v zatáčce nad CV314 omezena na MAX 250 kt IAS Pass CV314 at or above 1800 ft, turn speed at CV314 limited to MAX 250 kt IAS

(RNAV SID) - RWY 13

Označení Designation	Trať Track	Po vzletu / After take off		Poznámky Remarks
		Stoupat do Climb to	Spojení Communication	
1	2	3	4	5
BULEK 2X BULEK TWO XRAY DEPARTURE	Stoupat ve směru vzletu na CF NDB (fly-over), točit doprava (direct to fix) na ERUSO, pokračovat doleva tratí 325° na BULEK. Climb straight ahead to CF NDB (fly-over), turn right (direct to fix) to ERUSO, continue left track 325° to BULEK.	4000 ft	Čáslav APP 130,280 (8,33 kHz Channel)	Rychlost v zatáčce nad CF NDB omezena na MAX 250 kt IAS Turn speed at CF NDB limited to MAX 250 kt IAS
BEKVI 4X BEKVI FOUR XRAY DEPARTURE	Stoupat ve směru vzletu na CF NDB (fly-over), točit doprava (direct to fix) na CV288, pokračovat doleva tratí 304° na GOLIN, pokračovat doleva tratí 270° na BEKVI. Climb straight ahead to CF NDB (fly-over), turn right (direct to fix) to CV288, continue left track 304° to GOLIN, continue left track 270° to BEKVI.	4000 ft		Rychlost v zatáčce nad CF NDB omezena na MAX 250 kt IAS Turn speed at CF NDB limited to MAX 250 kt IAS
USUPA 2X USUPA TWO XRAY DEPARTURE	Stoupat ve směru vzletu na CF NDB (fly-over), točit doprava (direct to fix) na USUPA. Climb straight ahead to CF NDB (fly-over), turn right (direct to fix) to USUPA.	4000 ft		
BODAL 3X BODAL THREE XRAY DEPARTURE	Stoupat ve směru vzletu na CF NDB (fly-over), točit doprava (direct to fix) na BODAL. Climb straight ahead to CF NDB (fly-over), turn right (direct to fix) to BODAL.	4000 ft		

2.22.7 Standardní přístrojové příletové tratě (STAR) 2.22.7 Standard Instrument Arrival Routes (STAR)

RNAV-5 požadováno.

RNAV-5 required.

(RNAV STAR) - RWY 31

Označení tratě Význačné body Route designation Significant points	MAG trať/track	Vzdálenost Distance NM	MNM IFR výška MNM IFR altitude ft	Poznámky Remarks
1	2	3	4	5
BEKVI 4L BEKVI FOUR LIMA ARRIVAL				
BEKVI	090°	10,2	5 500	
GOLIN	113°	19,7	3 600	
CF NDB				
USUPA 2L USUPA TWO LIMA ARRIVAL				
USUPA	056°	19,7	4 000	
SUKAV				
BODAL 3L BODAL THREE LIMA ARRIVAL				
BODAL	349°	13,3	4 100	
PIMEK				

(RNAV STAR) - RWY 13

Označení tratě Význačné body Route designation Significant points	MAG trať/track	Vzdálenost Distance NM	MNM IFR výška MNM IFR altitude ft	Poznámky Remarks
1	2	3	4	5
BEKVI 5U BEKVI FIVE UNIFORM ARRIVAL				
BEKVI	090°	10,2	5 500	
GOLIN				
USUPA 2U USUPA TWO UNIFORM ARRIVAL				
USUPA	020°	16,0	4 000	
EKNEV				
BODAL 5U BODAL FIVE UNIFORM ARRIVAL				
BODAL	349°	13,3	4 100	
PIMEK	312°	22,4	3 500	
F L				

LKCV AD 2.23 DOPLŇUJÍCÍ INFORMACE

LKCV AD 2.23 ADDITIONAL INFORMATION

2.23.1 Výskyt ptactva v blízkosti letiště

2.23.1 Bird concentrations in vicinity of airport

2.23.1.1 V prostoru letiště a v jeho nejbližším okolí se nenacházejí žádná stálá hnízdiště ptactva.

2.23.1.1 No permanent nests within aerodrome territory and close neighbourhood.

2.23.1.2 Jarní tahy ptactva probíhají od druhé poloviny února do druhé poloviny května. Podzimní tahy ptactva probíhají od konce srpna do konce listopadu. Probíhají po celý den.

2.23.1.2 Spring bird migration period takes place from the middle of February until the middle of May. Autumn bird migration period lasts from the end of August until the end of November. Whole days affected.

2.23.1.3 Denní intervaly zvýšeného výskytu ptáků:

2.23.1.3 Day intervals of increased incidence.

Intenzivní výskyt v prostoru AD Intensive incidence within AD area	JAN - MAR	APR - JUN	JUL - SEP	OCT - DEC
UTC	0600 - 1000, 1400 - 2100	0500 - 0900, 1300 - 2100	0500 - 1000, 1300 - 2400	0600 - 1000, 1400 - 1800
migrující ptáci	holub, racek, poštolka, káně, havran, labuť, husa, straka, kavka, divoká kachna	racek, holub, hrdlička	racek, holub, hrdlička, káně	holub, racek, káně, straka, havran, divoká kachna, kavka
migrating birds	pigeon, gull, kestrel, buzzard, rook, swam, goose, magpie, jackdaw, wild duck	gull, pigeon, turtle-dove	gull, pigeon, turtle-dove, buzzard	pigeon, gull, buzzard, magpie, rook, wild duck, jackdaw

2.23.1.4 Průměrná výška letu ptactva ve dne je přibližně 100 m AGL a v noci přibližně 300 m AGL.

2.23.1.4 Average height of bird concentration is approximately 100 m AGL in the daytime and approximately 300 m AGL at night.

2.23.1.5 Místa největšího ohrožení způsobená přelety ptactva jsou 0 - 500 m před oběma prahy RWY.

2.23.1.5 Localities with the greatest hazard from the bird movements are 0 - 500 m in front of both THR.

2.23.1.6 V době největšího ohrožení letů je na letišti zajištěno plašení ptactva.

2.23.1.6 Bird flushing at the airport is arranged when possibility of hazard occurs.

LKCV AD 2.24 MAPY VZTAHUJÍCÍ SE K LETIŠTI LKCV AD 2.24 CHARTS RELATED TO THE
AERODROME

Strana / Page	Název mapy / Chart name
LKCV AD 2-19-1	Letištní mapa - ICAO / Aerodrome Chart - ICAO
LKCV AD 2-19-2	Letištní mapa - ICAO - Značení na pohybové ploše Aerodrome Chart - ICAO - Markings on manoeuvring area
AD 2-LKCV-RNAV SID RWY 31	Mapa RNAV standardních přístrojových odletů - ICAO (RNAV SID) RWY 31 RNAV Standard Departure Chart - Instrument - ICAO (RNAV SID) RWY 31
AD 2-LKCV-RNAV SID RWY 13	Mapa RNAV standardních přístrojových odletů - ICAO (RNAV SID) RWY 13 RNAV Standard Departure Chart - Instrument - ICAO (RNAV SID) RWY 13
AD 2-LKCV-RNAV STAR RWY 31	Mapa RNAV standardních přístrojových příletů - ICAO (RNAV STAR) RWY 31 RNAV Standard Arrival Chart - Instrument - ICAO (RNAV STAR) RWY 31
AD 2-LKCV-RNAV STAR RWY 13	Mapa RNAV standardních přístrojových příletů - ICAO (RNAV STAR) RWY 13 RNAV Standard Arrival Chart - Instrument - ICAO (RNAV STAR) RWY 13
LKCV AD 2-37-1	Mapa přiblížení podle přístrojů - ICAO ILS/DME RWY 31 Instrument Approach Chart - ICAO ILS/DME RWY 31
LKCV AD 2-37-2	ILS/DME RWY 31 - Seznam a posloupnost traťových bodů ILS/DME RWY 31 - List and sequence of way points
LKCV AD 2-37-3	Mapa přiblížení podle přístrojů - ICAO NDB RWY 31 Instrument Approach Chart - ICAO NDB RWY 31
LKCV AD 2-37-4	NDB RWY 31 - Seznam a posloupnost traťových bodů NDB RWY 31 - List and sequence of way points
LKCV AD 2-37-5	Mapa přiblížení podle přístrojů - ICAO NDB (GPS) RWY 13 CAT A, B Instrument Approach Chart - ICAO NDB (GPS) RWY 13 CAT A, B
LKCV AD 2-37-6	NDB (GPS) RWY 13 CAT A, B - Seznam a posloupnost traťových bodů NDB (GPS) RWY 13 CAT A, B - List and sequence of way points
LKCV AD 2-37-7	Mapa přiblížení podle přístrojů - ICAO NDB (GPS) RWY 13 CAT C, D Instrument Approach Chart - ICAO NDB (GPS) RWY 13 CAT C, D
LKCV AD 2-37-8	NDB (GPS) RWY 13 CAT C, D - Seznam a posloupnost traťových bodů NDB (GPS) RWY 13 CAT C, D - List and sequence of way points
AD 2-LKCV-VFRC	Mapa příletů a odletů za VFR VFR Arrivals and Departures Chart
LKCV AD 2 - 43	Mapa minimálních nadmořských výšek pro poskytování přehledových služeb ATC v prostoru MCTR a MTMA Čáslav ATC Surveillance Minimum Altitude Chart within MCTR and MTMA Čáslav.

ARP 49°56'22"N AD ELEV 794 ft /242 m
015°22'55"E

RADAR 130,280
308,875 reserve

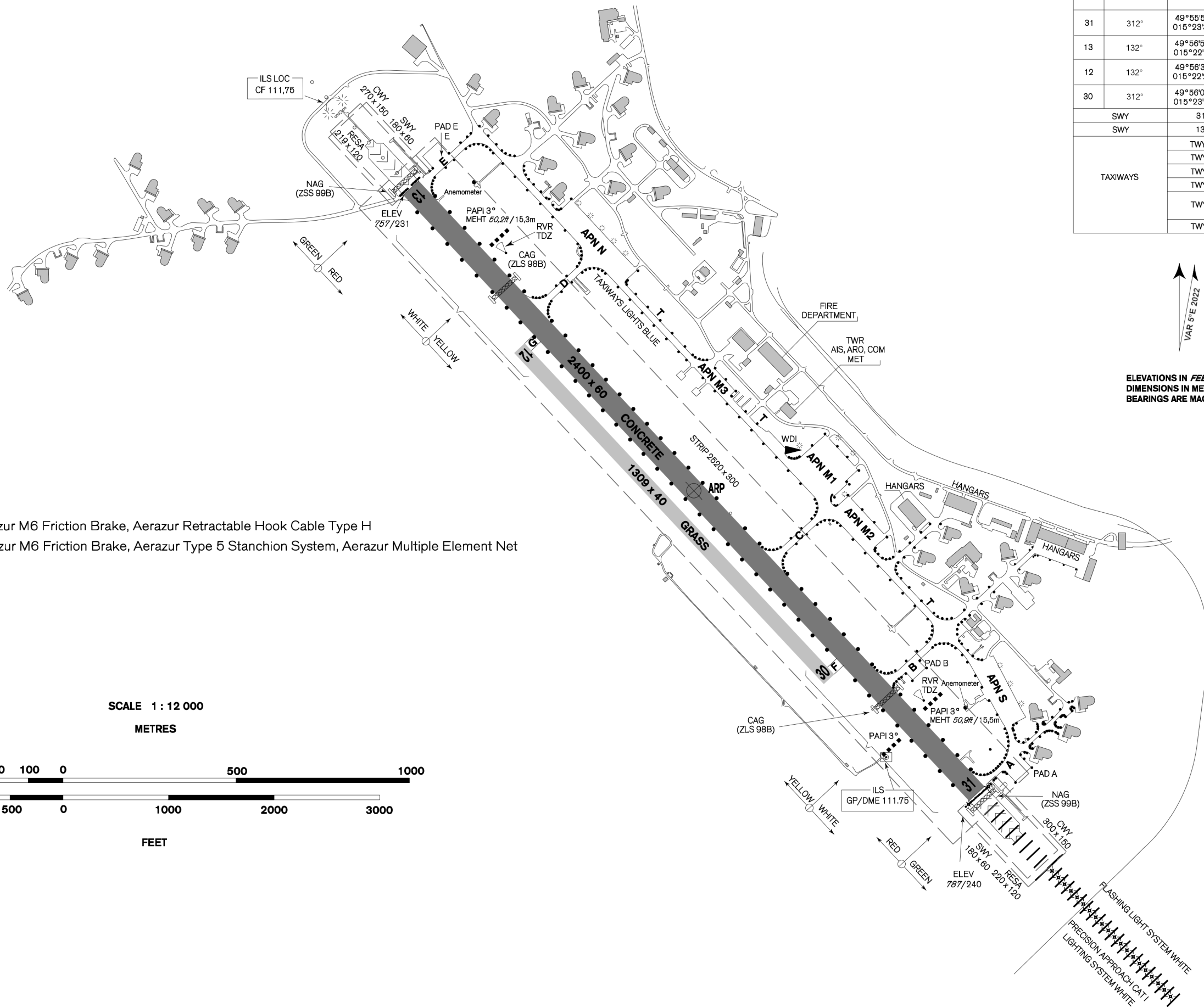
PRECISION 283,600
123,300 reserve

TOWER 134,205
129,405 reserve

GROUND -
-

AERODROME CHART - ICAO ČÁSLAV

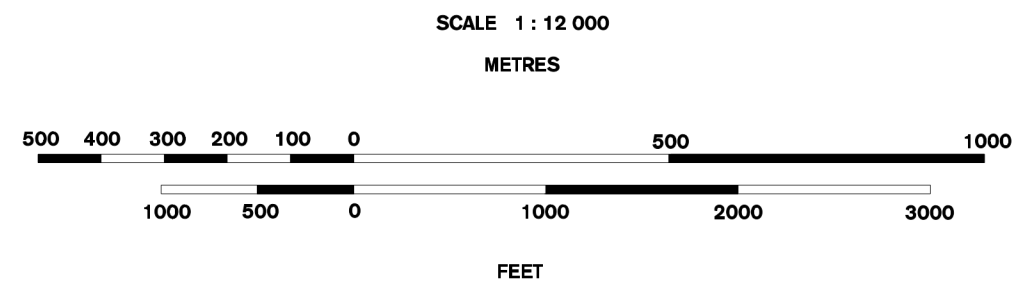
RWY	DIRECTION	THR	BEARING STRENGTH
31	312°	49°55'53,90"N 015°23'35,81"E	PCN 30/R/B/W/T
13	132°	49°56'50,96"N 015°22'14,10"E	
12	132°	49°56'35,85"N 015°22'29,76"E	
30	312°	49°56'04,76"N 015°23'14,35"E	
SWY		31	PCN 18/F/C/W/T
SWY		13	PCN 9/F/C/W/T
TAXIWAYS	TWY A		PCN 36/R/B/W/T
	TWY B		PCN 58/F/B/W/T
	TWY C		PCN 21/R/C/W/T
	TWY D		PCN 23/R/B/W/T
	TWY E		PCN 28/R/B/W/T
	TWY T		PCN 48/F/B/W/T



VAR 5° E 2022

ELEVATIONS IN FEET/METRES
DIMENSIONS IN METRES
BEARINGS ARE MAGNETIC

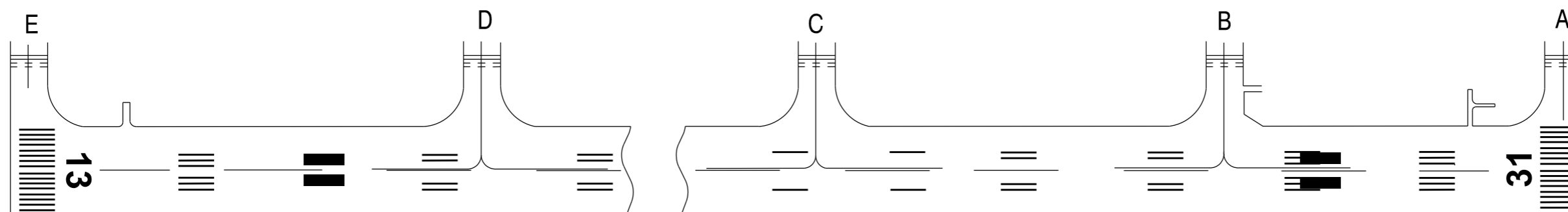
ZLS 98B = Aerazur M6 Friction Brake, Aerazur Retractable Hook Cable Type H
ZSS 99B = Aerazur M6 Friction Brake, Aerazur Type 5 Stanchion System, Aerazur Multiple Element Net



Change: VAR: RWY's direction

AERODROME CHART - ICAO - MARKINGS ON MANOEUVRING AREA

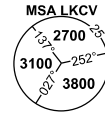
ČÁSLAV



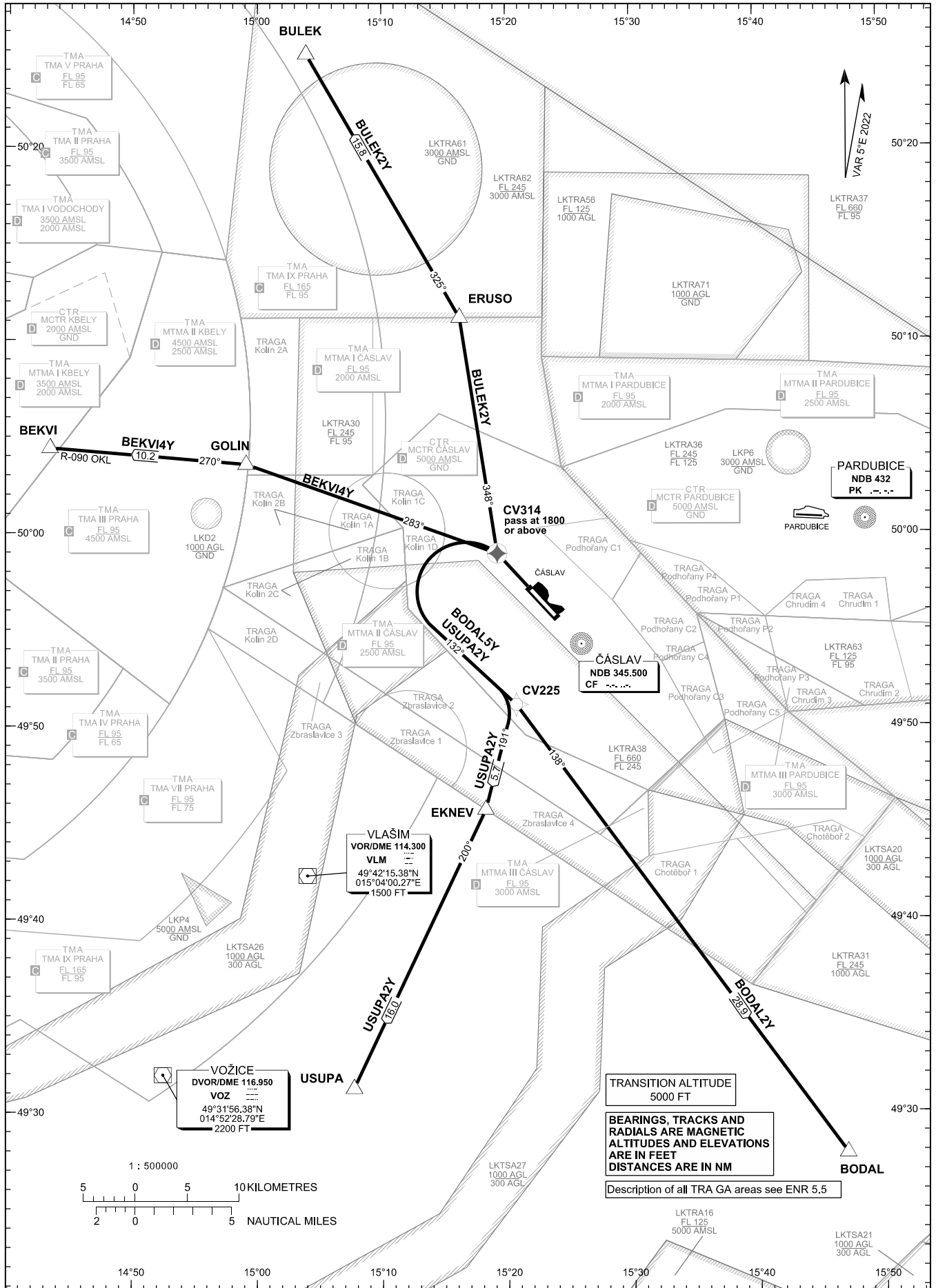
change: new chart

**RNAV STANDARD
DEPARTURE CHART
INSTRUMENT (SID) - ICAO**

ČÁSLAV RADAR	130.280
ČÁSLAV TOWER	308.875 (reserve)
ČÁSLAV PRECISION	129.405 (reserve)
	283.600
	123.300 (reserve)



**ČÁSLAV (LKCV)
SID RNAV RWY 31**



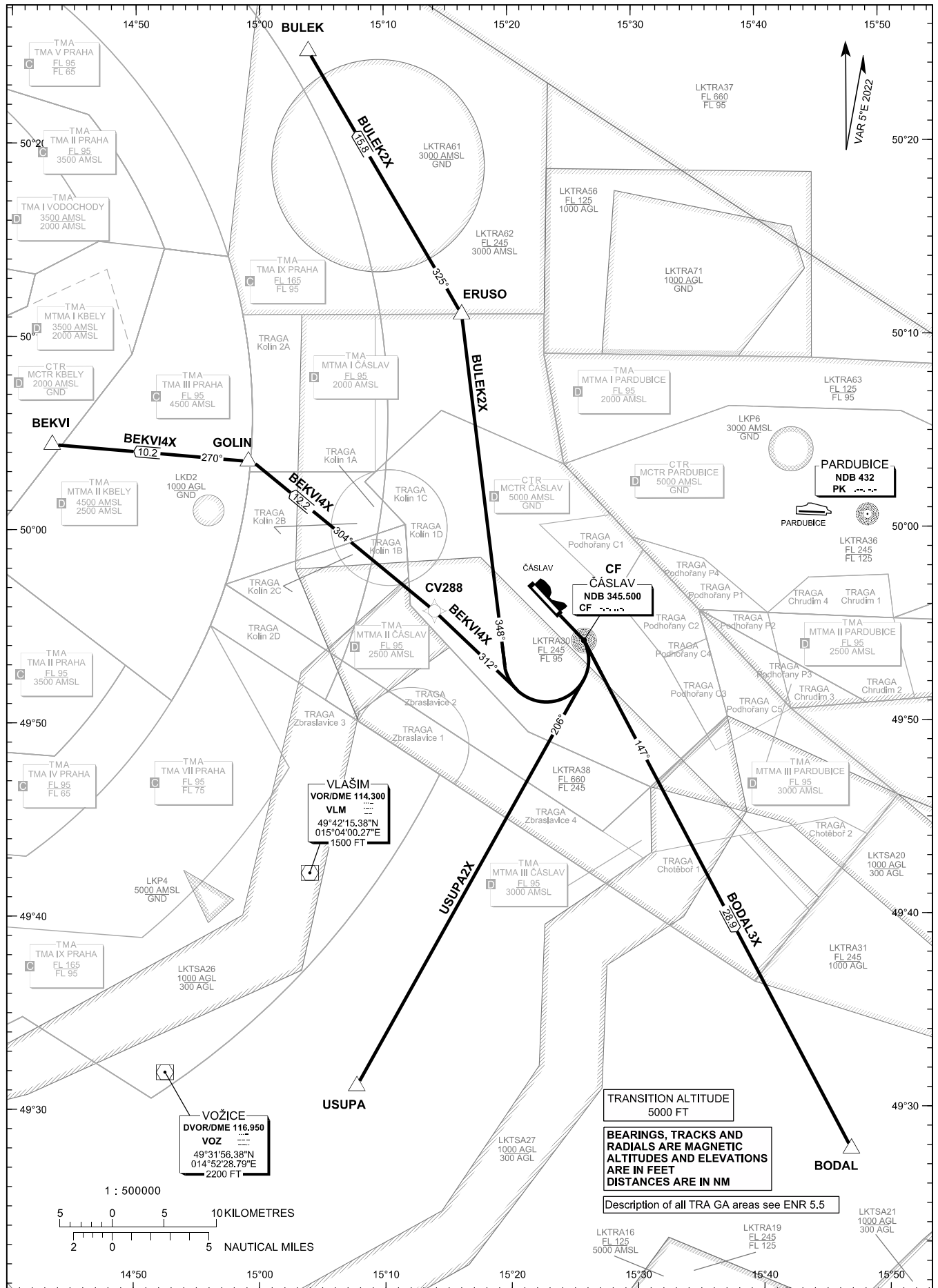
CHANGE : chart revision

**RNAV STANDARD
DEPARTURE CHART
INSTRUMENT (SID) - ICAO**

ČÁSLAV RADAR	130.280
ČÁSLAV TOWER	308.875 (reserve)
ČÁSLAV TOWER	134.205
ČÁSLAV PRECISION	129.405 (reserve)
ČÁSLAV PRECISION	283.600
ČÁSLAV PRECISION	123.300 (reserve)



**ČÁSLAV (LKCV)
SID RNAV RWY 13**



VLAŠIM
VOR/DME 114.300
VLM
49°42'15.38"N
015°04'00.27"E
1500 FT

VOŽICE
DVOR/DME 116.950
VOZ
49°31'56.38"N
014°52'28.79"E
2200 FT

TRANSITION ALTITUDE
5000 FT

BEARINGS, TRACKS AND
RADIALS ARE MAGNETIC
ALTITUDES AND ELEVATIONS
ARE IN FEET
DISTANCES ARE IN NM

Description of all TRA GA areas see ENR 5.5

CHANGE : chart revision

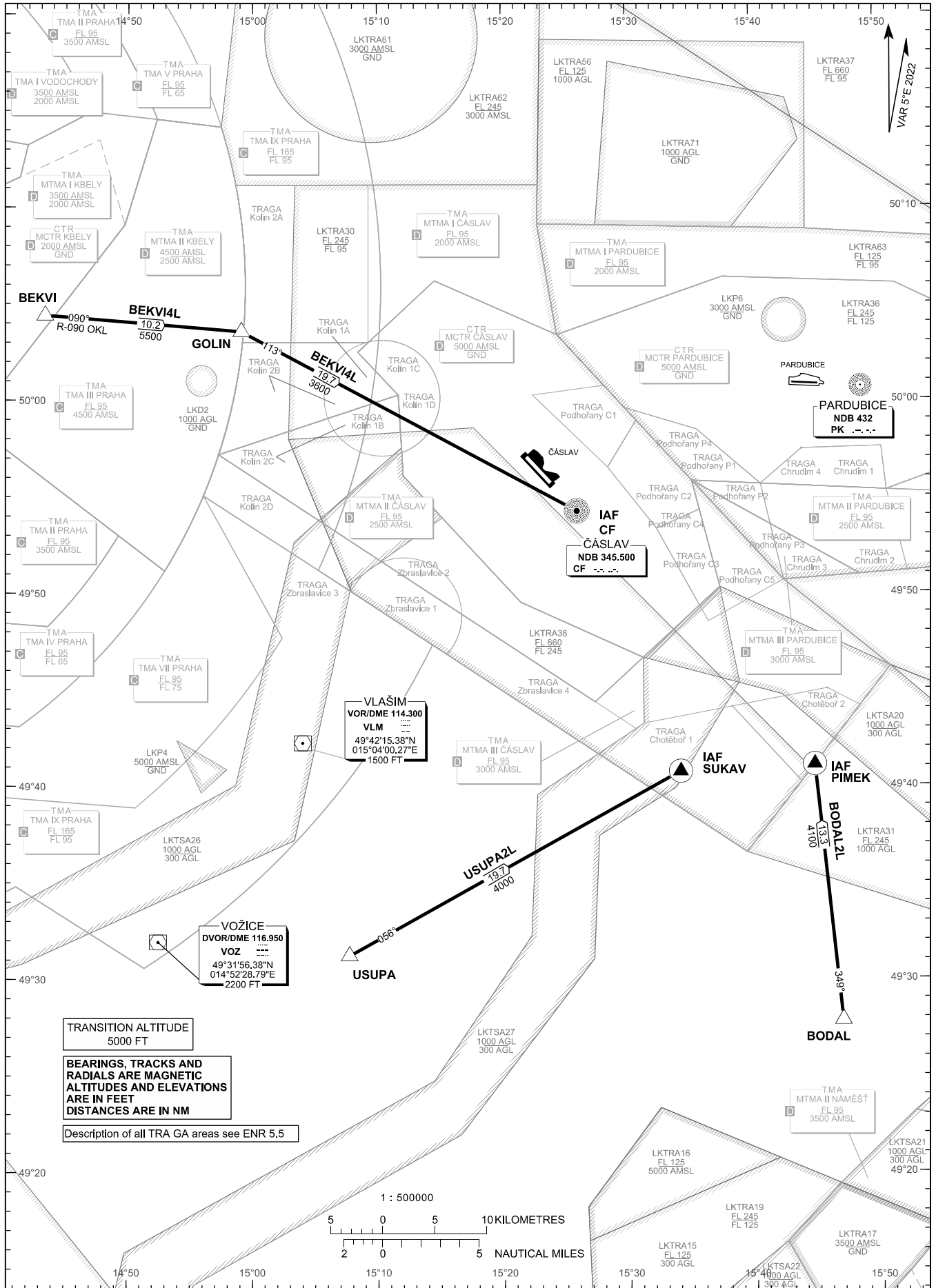
**RNAV STANDARD
ARRIVAL CHART
INSTRUMENT (STAR) - ICAO**

ČÁSLAV RADAR	130.280
ČÁSLAV TOWER	308.875 (reserve)
ČÁSLAV PRECISION	129.405 (reserve)
	283.600
	123.300 (reserve)



**ČÁSLAV (LKCV)
STAR RNAV RWY 31**

VAR 5°E 2022



TRANSITION ALTITUDE
5000 FT

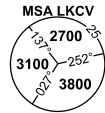
BEARINGS, TRACKS AND
RADIALS ARE MAGNETIC
ALTITUDES AND ELEVATIONS
ARE IN FEET
DISTANCES ARE IN NM

Description of all TRA GA areas see ENR 5.5

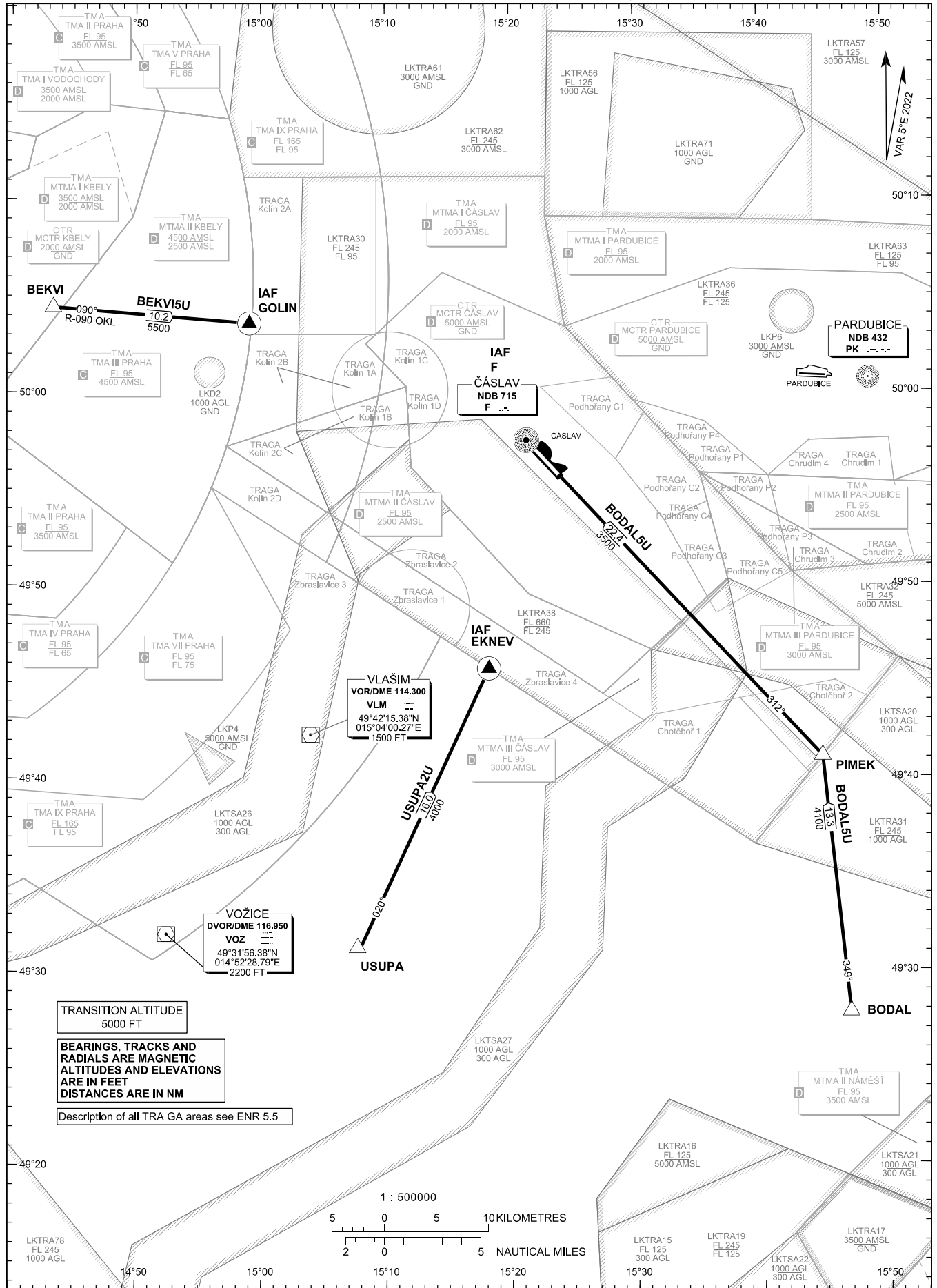
CHANGE : chart revision

**RNAV STANDARD
ARRIVAL CHART
INSTRUMENT (STAR) - ICAO**

ČÁSLAV RADAR	130.280
ČÁSLAV TOWER	308.875 (reserve)
ČÁSLAV PRECISION	123.300 (reserve)



**ČÁSLAV (LKCV)
STAR RNAV RWY 13**



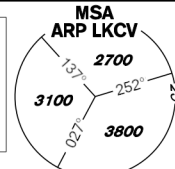
CHANGE : chart revision

Seznam tražových bodů / Way point list	
CF (NDB)	49 54 14,48 N 015 25 58,25 E
F (C)	49 55 29,23 N 015 24 11,40 E
FAF	49 49 39 N 015 32 32 E

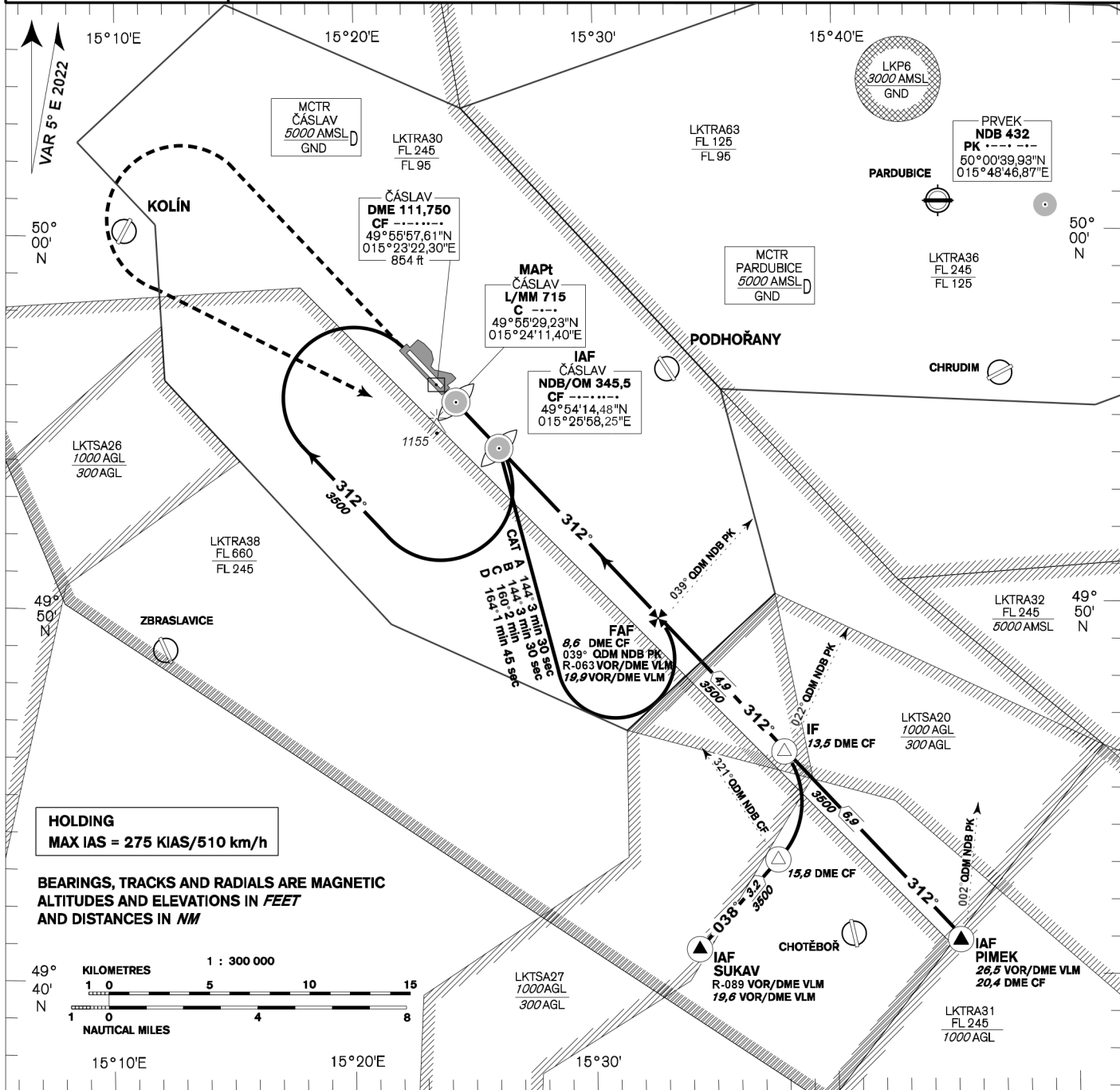
INSTRUMENT APPROACH CHART - ICAO

AERODROME ELEV **794**
THR RWY 31 ELEV **787**
THR RWY 13 ELEV **757**
ARP **775**
OCH RELATED TO THR RWY 31

ČÁSLAV RADAR **130,280 308,875 reserve**
PRECISION **283,600 123,300 reserve**
TOWER **134,205 129,405 reserve**

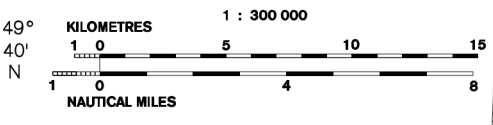


ČÁSLAV NDB
RWY 31



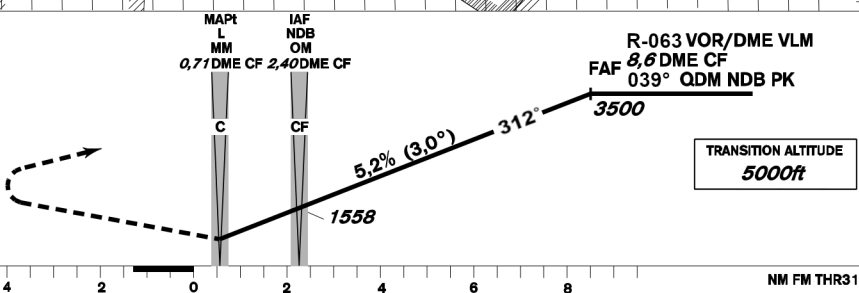
HOLDING
MAX IAS = 275 KIAS/510 km/h

BEARINGS, TRACKS AND RADIALS ARE MAGNETIC
ALTITUDES AND ELEVATIONS IN FEET
AND DISTANCES IN NM



MISSED APPROACH:
Climb to **2000ft**,
turn left to NDB CF
climbing to **3500ft**.

THR 495553.90N 0152335.81E
ELEV **787**
DISTANCE IN NM FROM THR RWY 31

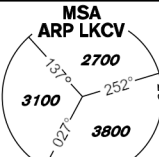


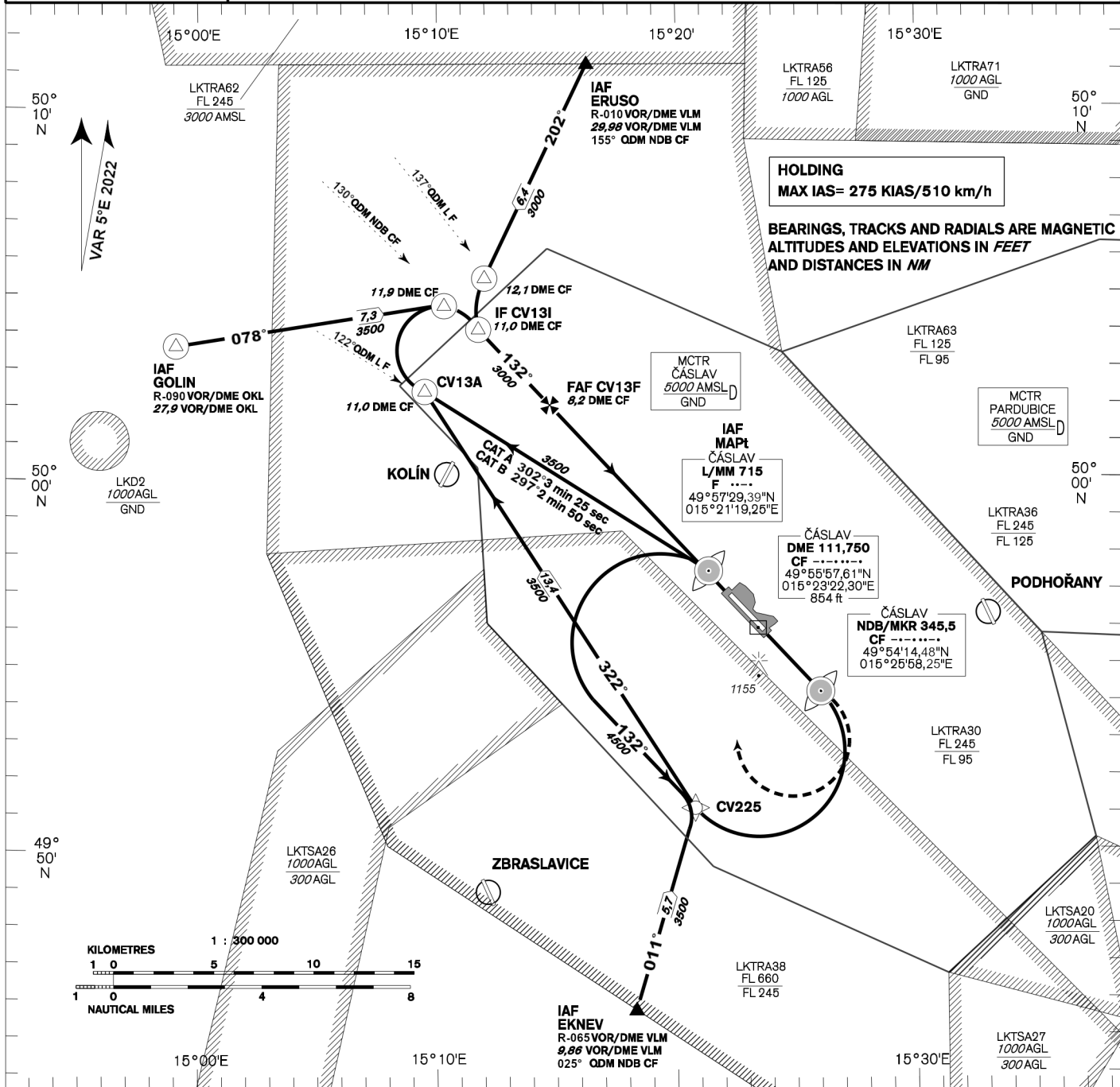
Change: chart revision

OCA/OCH		A	B	C	D
Straight-in Approach	NDB	1310 / 524			
	PAR	1046 / 259			
Circling (South only)		1436 / 649		1653 / 866	

	DME CF	7,0	5,0	3,0	2,0	1,0	0,8
ALTITUDES	ft	3013	2377	1741	1423	1104	1046
kt		80	100	120	140	160	180
time FAF - MAPt	min:sec	5:57	4:46	3:58	3:24	2:59	2:39
Rate of descent	ft/min	421	527	632	737	843	948

Seznam traťových bodů / Way point list	
CF (NDB)	49 54 14,48 N 015 25 58,25 E
F (C)	49 55 29,23 N 015 24 11,40 E
FAF	49 49 39 N 015 32 32 E

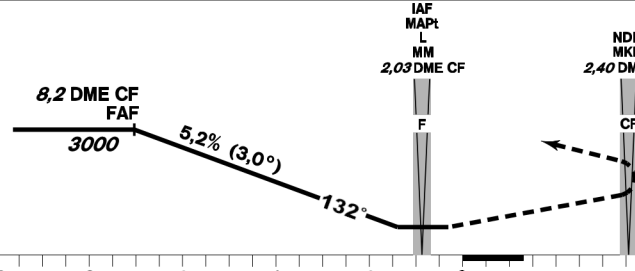
INSTRUMENT APPROACH CHART - ICAO	AERODROME ELEV 794 THR RWY 31 ELEV 787 THR RWY 13 ELEV 757 ARP 775 OCH RELATED TO THR RWY 13	ČÁSLAV RADAR 130,280 308,875 reserve PRECISION 283,600 123,300 reserve TOWER 134,205 129,405 reserve		ČÁSLAV NDB (GPS) CAT A, B RWY 13



MISSED APPROACH:
Proceed to NDB CF
In climbing **3500ft** passing NDB CF turn right to L F

THR 495650.95N 0152214.10E
ELEV 757
DISTANCE IN NM FROM THR RWY 13

Transition Altitude: **5000ft**



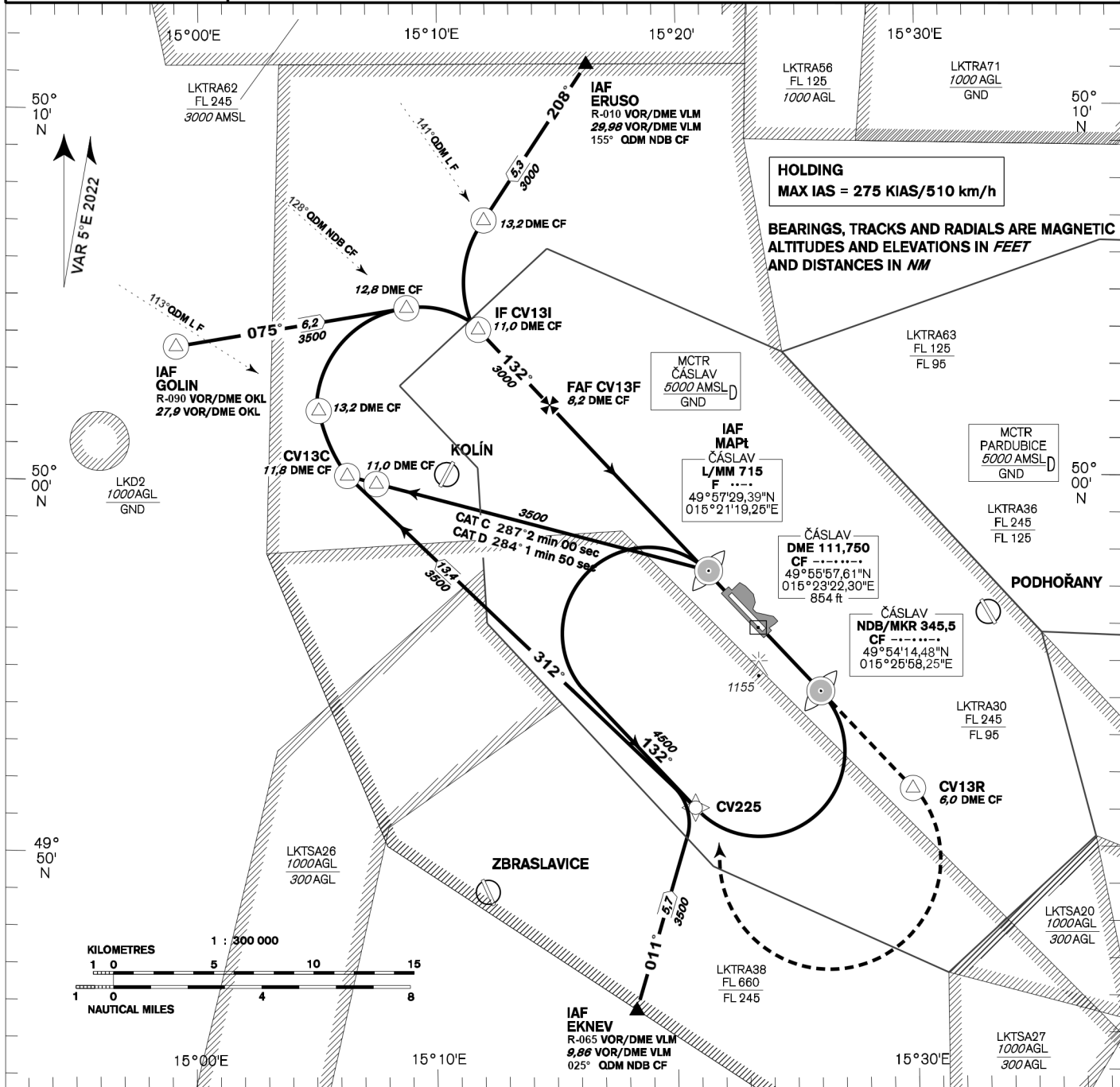
OCA/OCH					NM FM THR13									
		A	B	C	D	8,0	7,0	6,0	5,0	4,0	3,0	2,0		
Straight-in Approach	NDB	1306 / 548				2908	2593	2279	1964	1650	1336	1021		
	PAR	1046 / 289												
Circling (South only)		1436 / -		1653 / -										
						kt	80	100	120	140	160	180	230	
						FAF - MAPt 6,2 NM	min:sec	4:39	3:43	3:06	2:39	2:20	2:04	1:37
						Rate of descent	ft/min	366	457	548	640	731	843	1051

Seznam traťových bodů / Way point list	
CF (NDB)	49 54 14,48 N 015 25 58,25 E
F (L)	49 57 29,39 N 015 21 19,25 E
CV13A	50 02 22,88 N 015 09 33,10 E
CV13I	50 04 02,91 N 015 11 49,99 E
CV13F	50 01 59,65 N 015 14 47,08 E
CV225	49 51 06,81 N 015 20 44,03 E

INSTRUMENT APPROACH CHART - ICAO	AERODROME ELEV 794 THR RWY 31 ELEV 787 THR RWY 13 ELEV 757 ARP 775 OCH RELATED TO THR RWY 13	ČÁSLAV RADAR 130,280 308,875 reserve PRECISION 283,600 123,300 reserve TOWER 134,205 129,405 reserve	MSA ARP LKCV
---	---	---	-----------------------------------

ČÁSLAV NDB (GPS) CAT C, D

RWY 13



MISSED APPROACH:
 Climbing to 6 NM DME CF passing point CV13R turn right to L F in climbing 4500ft join holding

THR 495650.95N 0152214.10E
 ELEV 757
 DISTANCE IN NM FROM THR RWY 13

TRANSITION ALTITUDE 5000ft

					NM FM THR13									
OCA/OCH		A	B	C	D	DME CF NM		8,0	7,0	6,0	5,0	4,0	3,0	2,0
Straight-in Approach	NDB	1306 / 548				ALTITUDES ft		2908	2593	2279	1964	1650	1336	1021
	PAR	1046 / 289												
Circling (South only)		1436 / -		1653 / -										

	kt	80	100	120	140	160	180	230
FAF - MAPt 6,2 NM	min:sec	4:39	3:43	3:06	2:39	2:20	2:04	1:37
Rate of descent	ft/min	366	457	548	640	731	843	1051

Seznam traťových bodů / Way point list	
CF (NDB)	49 54 14,48 N 015 25 58,25 E
F (L)	49 57 29,39 N 015 21 19,25 E
CV13C	50 01 05,70 N 015 06 50,65 E
CV13I	50 04 02,91 N 015 11 49,99 E
CV13F	50 01 59,65 N 015 14 47,08 E
CV13R	49 51 35,25 N 015 29 44,71 E
CV225	49 51 06,81 N 015 20 44,03 E

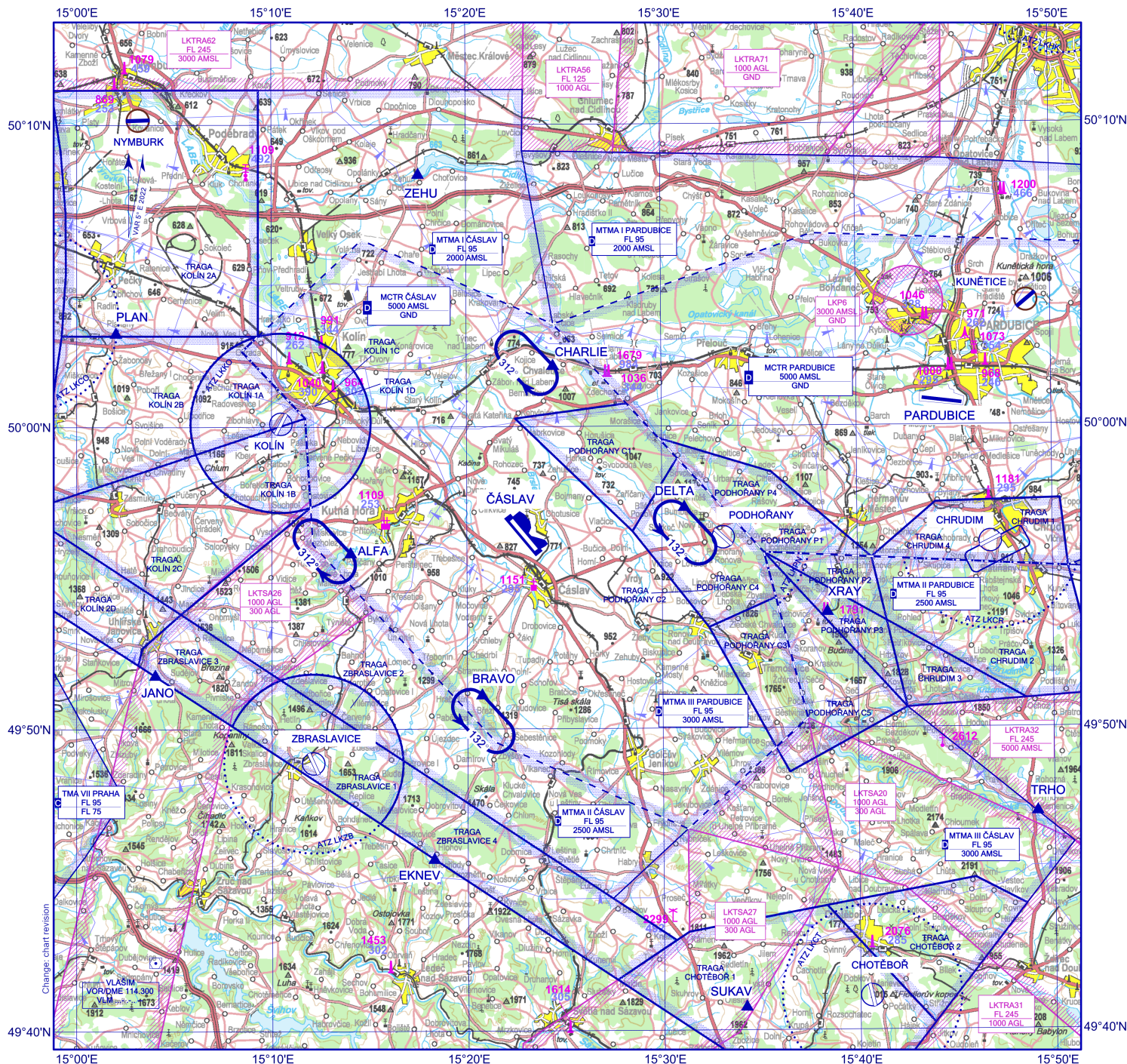
AD ELEV 794 ft/242 m

VFR Arrivals and Departures Chart

ČÁSLAV

BEARINGS ARE MAGNETIC
ALT AND ELEV IN FEET
DISTANCES ARE IN NM

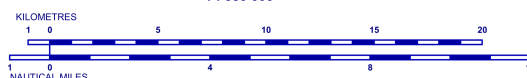
ČÁSLAV RADAR	130.280
	308.875 (reserve)
ČÁSLAV TOWER	134.205
	129.405 (reserve)
ČÁSLAV PRECISION	283.600
	123.300 (reserve)



ALFA	49 55 48.00 N 015 14 00.00 E	PLAN	50 03 05.00 N 015 01 59.00 E
JANO	49 51 45.54 N 015 03 59.86 E	SUKAV	49 40 45.43 N 015 34 10.49 E
BRAVO	49 51 06.81 N 015 20 44.03 E	TRHO	49 47 12.00 N 015 49 07.00 E
DELTA	49 57 18.92 N 015 31 07.65 E	XRAY	49 53 50.00 N 015 38 26.00 E
EKNEV	49 45 40.50 N 015 18 15.88 E	ZEHU	50 08 21.00 N 015 17 31.00 E
CHARLIE	50 02 00.55 N 015 24 24.73 E		

Description of all TRAGA areas see ENR 5.5

1 : 350 000



1502 Elevation of Top (AMSL) of obstacle
499 Height of Obstacle (AGL)

Mapa minimálních nadmořských výšek pro poskytování přehledových služeb ATC v prostoru MCTR a MTMA Čáslav ATC Surveillance Minimum Altitude Chart within MCTR and MTMA Čáslav

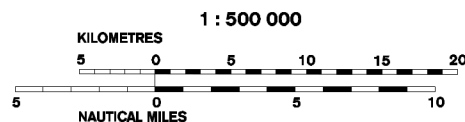


AD ČÁSLAV ELEV 794 ft / 242 m
BEARINGS ARE MAGNETIC
ALTITUDES/HEIGHTS ARE IN FEET
DISTANCES ARE IN NM

TRANSITION ALTITUDE
5000ft

Hodnoty nadmořských výšek v závorkách jsou opraveny na nízké teploty a jsou platné vždy pro období od 15. listopadu do 15. března, pokud není NOTAMem publikováno jinak
Values of altitudes in brackets are corrected for low temperatures and apply always for the period from 15 NOV till 15 MAR, unless published otherwise by a NOTAM

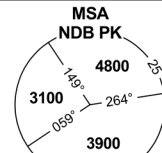
Description of all ATCSMA polygons see ENR 6.9



Odkaz na CSV soubor s prostory a překážkami / CSV file with areas and obstacles:
https://aim.rlp.cz/ais_data/datasets/atcsma.zip

RNAV STANDARD DEPARTURE CHART INSTRUMENT (SID) - ICAO

PARDUBICE RADAR 128.365
267.300
PARDUBICE TOWER 120.155
120.205 (reserve)
EMERGENCY FREQ 121.500

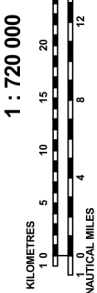
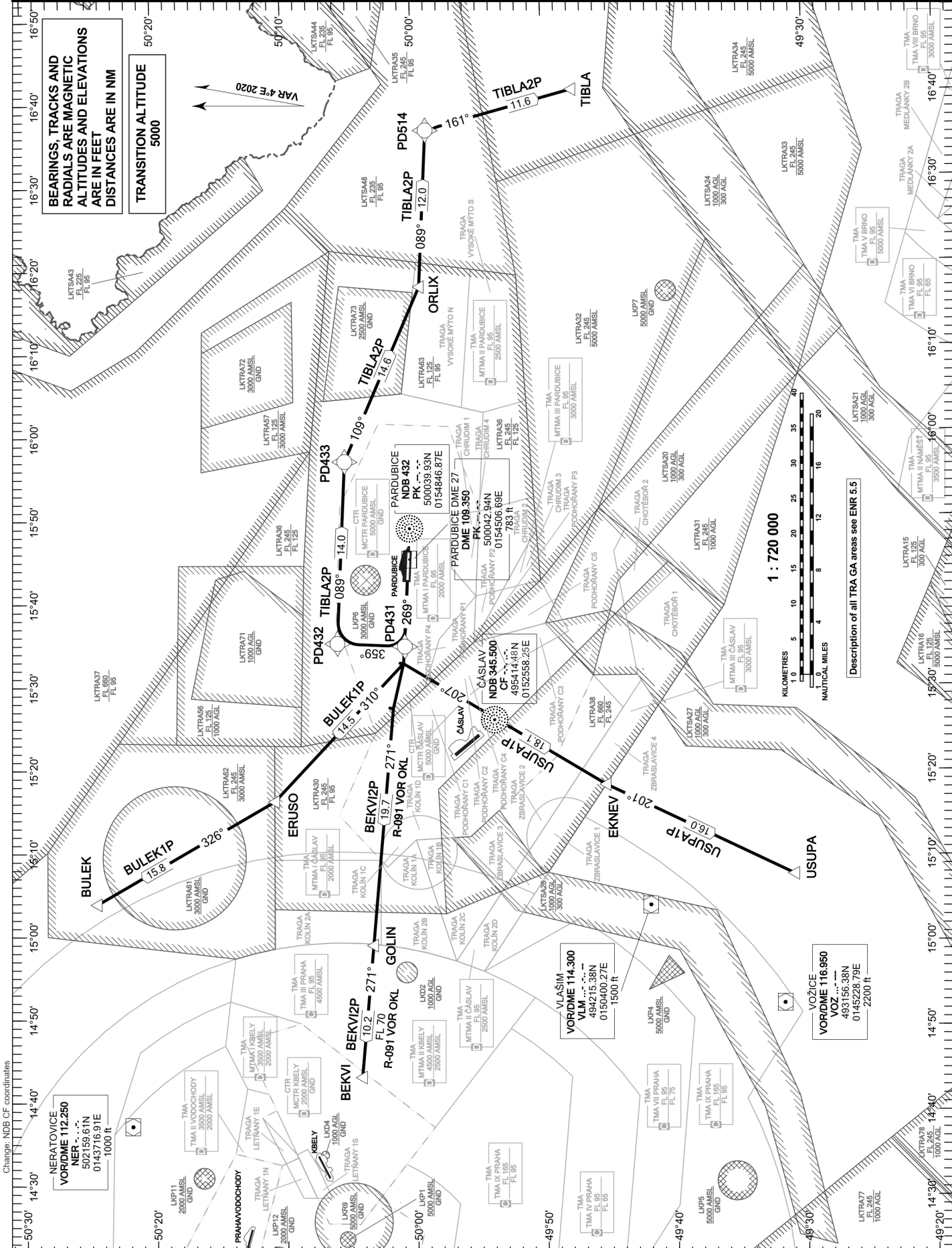


PARDUBICE RWY 27

BEARINGS, TRACKS AND
RADIALS ARE MAGNETIC
ALTITUDES AND ELEVATIONS
ARE IN FEET
DISTANCES ARE IN NM

TRANSITION ALTITUDE
5000

VAR 4°E 2020



Description of all TRA GA areas see ENR 5.5

Changes: NDB CF coordinates

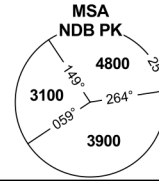
NERATOVICE
VOR/DME 112.250
VOR 502.159.61N
DME 014.5716.91E
1000 ft

VLAŠIM
VOR/DME 114.300
VLM 494215.38N
DME 0150400.27E
1500 ft

VOZIČE
VOR/DME 116.950
VOZ 493156.38N
DME 0145228.79E
2200 ft

RNAV STANDARD DEPARTURE CHART INSTRUMENT (SID) - ICAO

PARDUBICE RADAR 128.365
267.300
PARDUBICE TOWER 120.155
120.205 (reserve)
EMERGENCY FREQ 121.500

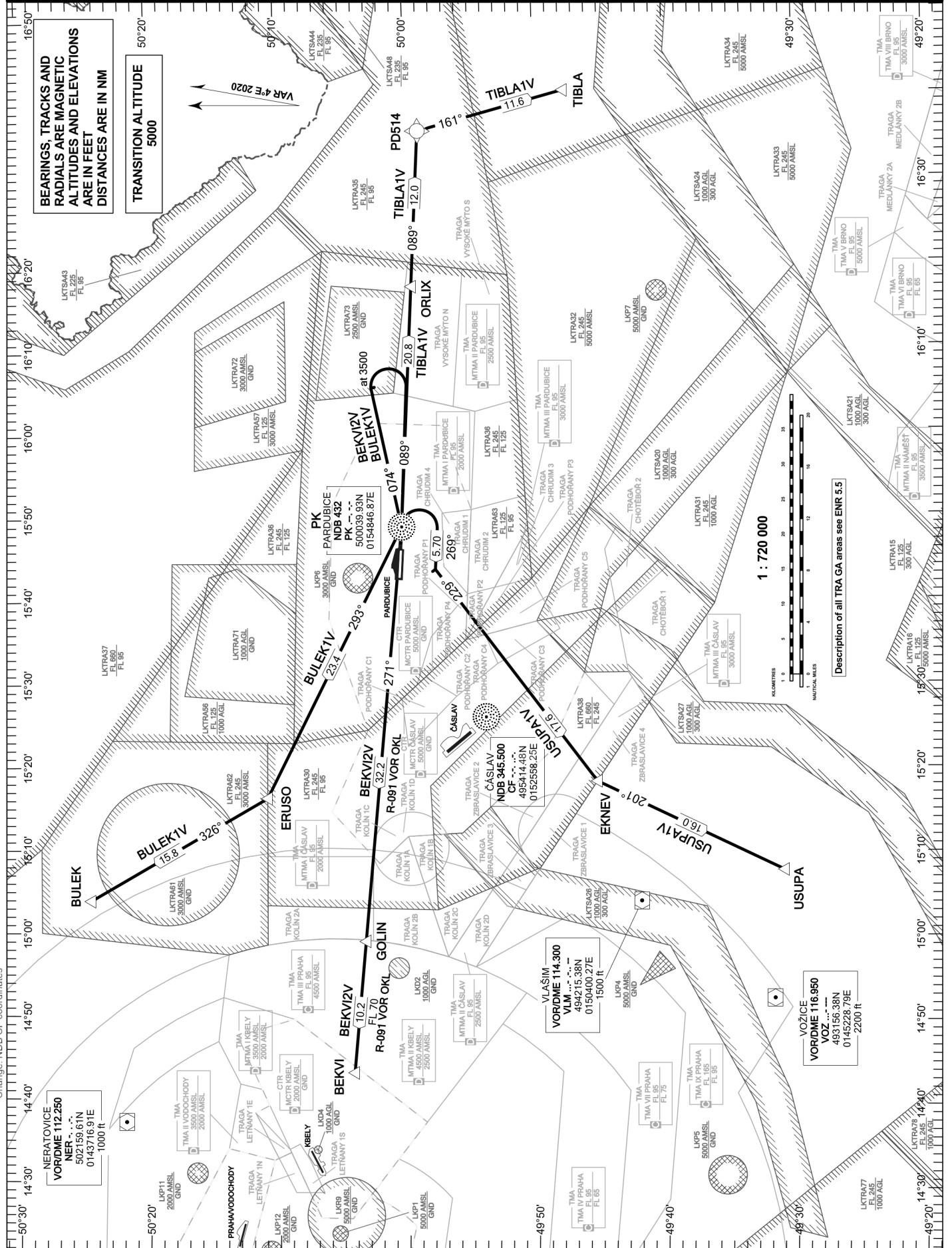


PARDUBICE RWY 09

BEARINGS, TRACKS AND
RADIALS ARE MAGNETIC
ALTITUDES AND ELEVATIONS
ARE IN FEET
DISTANCES ARE IN NM

TRANSITION ALTITUDE
5000

VAR 4°E 2020



Change: NDB CF coordinates

NERATOVICE
VOR/DME 112.250
NER
502159.61N
0143716.91E
1000 ft

VOŽICE
VOR/DME 116.950
VOZ
493156.38N
0145228.79E
2200 ft

