

# LKBA Břeclav

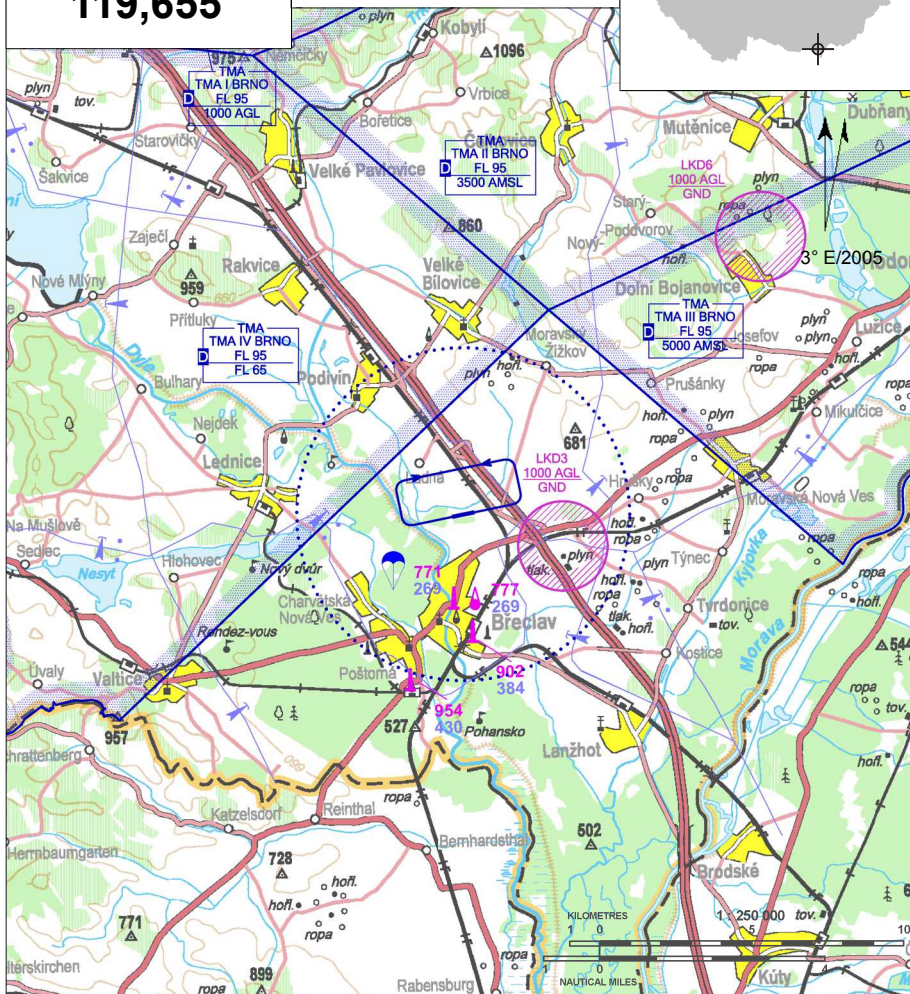
**S** Veřejné vnitrostátní letiště

**X** VFR den, výsadková činnost, navijáková vzlety



**Břeclav RADIO**  
**119,655**

**ARP:** 48° 47' 27" N, 16° 53' 33" E  
3,5 km N Břeclav  
**ELEV:** 525 ft / 160 m  
**Okruh:** 1500 ft / 457 m AMSL



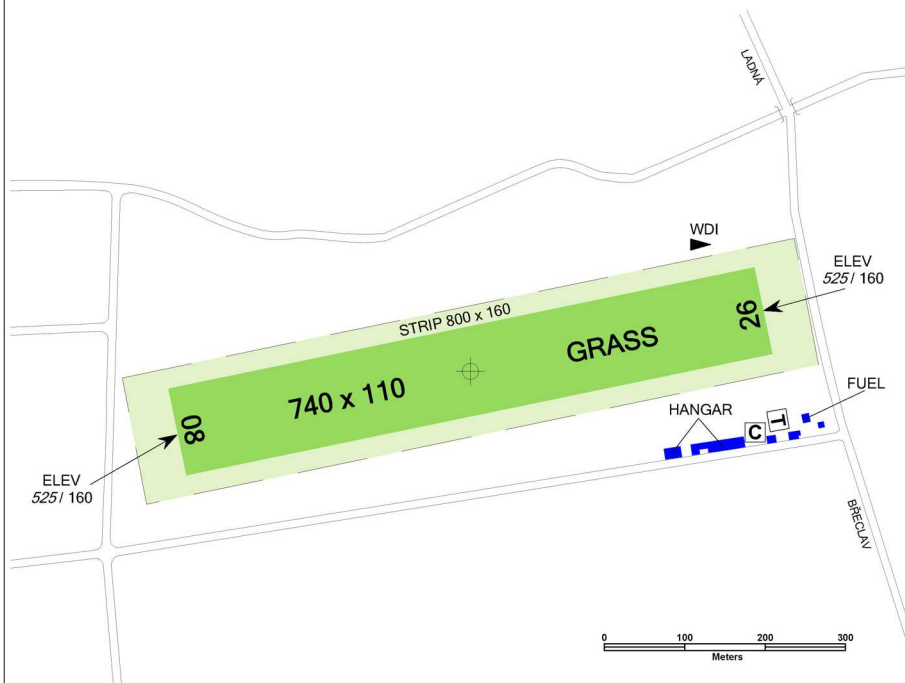
**!** Při vzletech z RWY 08 a přistáních na RWY 26 křížuje dráhu letadla silnice s provozem řízeným světelnou signalizací ovládanou dispečerem Poskytování informací známému provozu. Přesto není zaručeno respektování světelné signalizace všemi účastníky silničního provozu. Proto komunikaci v blízkosti prahu RWY 26 je nutné v rámci bezpečnosti přelétávat v minimální výšce 15 m od nejnižší části letadla nebo vlečeného předmětu.

# LKBA Břeclav



**Břeclav RADIO**  
**119,655**

RWY	Magnetický směr	Rozměry RWY	Únosnost	TORA	TODA	ASDA	LDA
08	080°	740 x 110	5700 kg / 0.7 MPa	740	770	740	740
26	260°	740 x 110	5700 kg / 0.7 MPa	740	770	740	740



15 APR - 15 OCT  
SAT, SUN, HOL 0700 - 1400  
jinak O/R 24 HR předem



letecký benzín AVGAS 100, NATURAL 95



TOTAL AERO D100, AEROSHELL SPORT PLUS 4



Omezeně, O/R



Nouzově



Břeclav, na letišti 18 osob po předchozí domluvě



Na letišti omezeně, TESCO 1,5 km



taxi



**Aeroklub Břeclav, z.s.**

Letiště 3486/2, 690 03 Břeclav,

☎ +420 534 001 823, info@aeroklubbreclav.cz,

www.aeroklubbreclav.cz

Václav Hruza ☎ +420 724 623 450

Celní a pasové odbavení: NIL



Řízení letového provozu  
České republiky

VFR příručka - Česká republika