

LKOL Olomouc

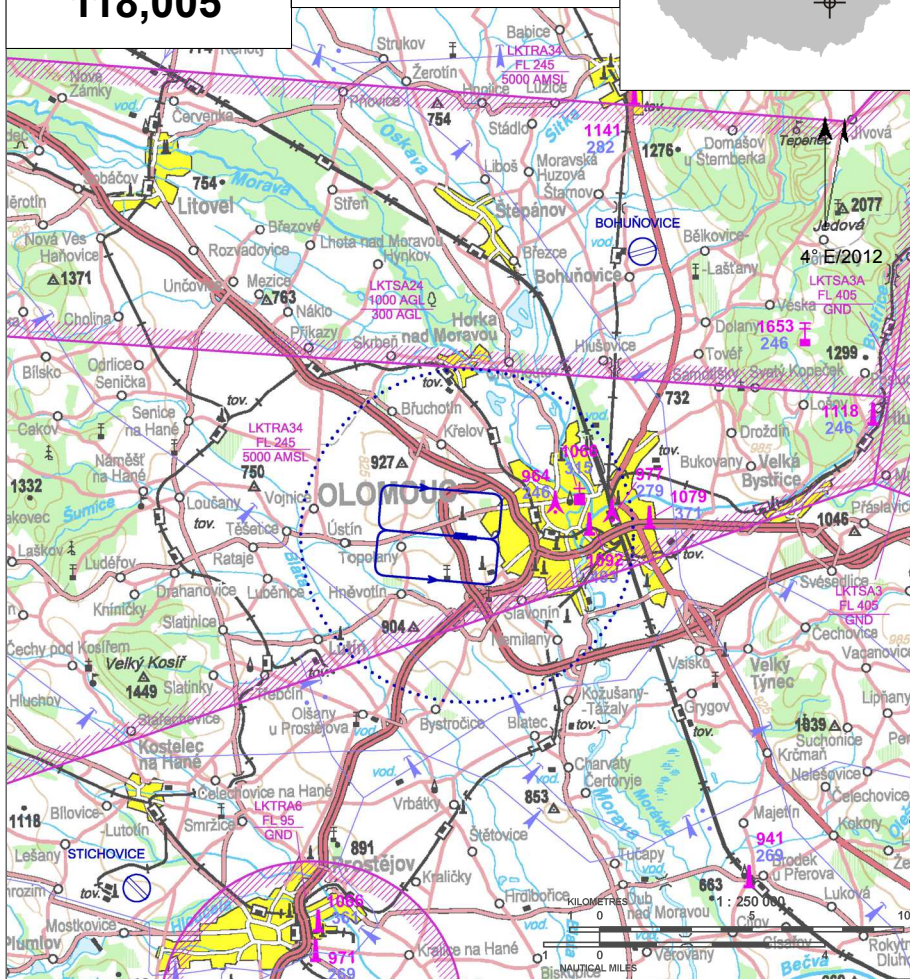
§ Veřejné vnitrostátní letiště

✈ VFR den, výsadková činnost



Olomouc RADIO
118,005

ARP: 49° 35' 14" N, 17° 12' 36" E
3,8 km W od středu města Olomouc
ELEV: 869 ft / 265 m
Okruh: 1800 ft / 550 m AMSL



Lety nad městem Olomouc neprovádět ve výškách pod 2000 ft/ 600 m AMSL. Při přiblížení na RWY 27 nebo RWY 28 třetí a čtvrtá zatáčka maximálně na úrovni ulice Okružní (nejzápadnější ulice od města, protínající osu RWY 27/09). Vzlety letadel pouze z RWY 27 nebo RWY 28, vzlety z RWY 09 a RWY 10 pouze ve výjimečných případech. Letná přistání (touch and go landing) na drahách 09R, 09L a 10 jsou zakázány.

Po vzletu z RWY 27 nebo RWY 28 nepřelétávat obec Topolany.

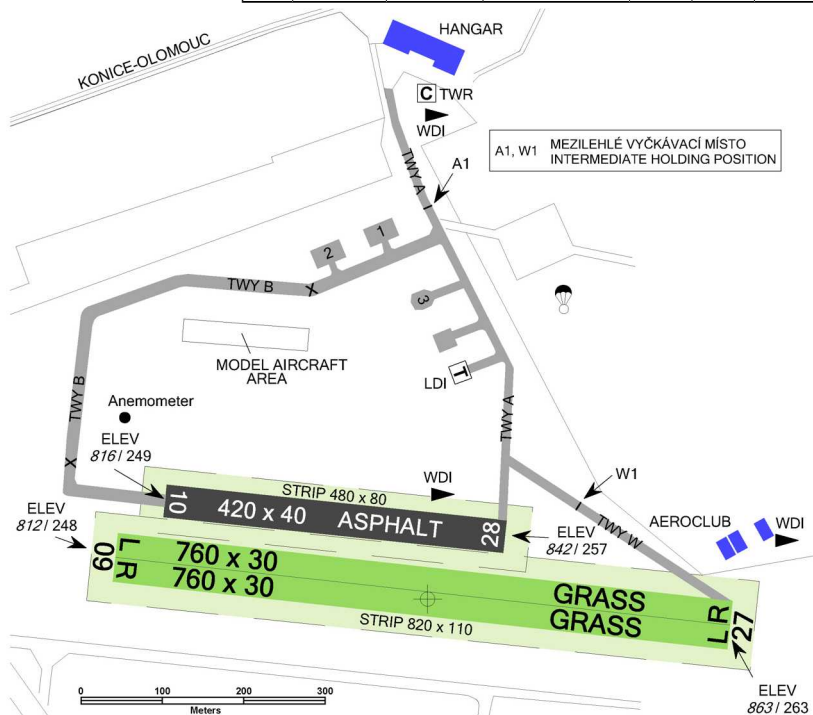


LKOL Olomouc



Olomouc RADIO
118,005

RWY	Magnetický směr	Rozměry RWY	Únosnost	TORA	TODA	ASDA	LDA
09L	093°	760 x 30	5700 kg / 0.7 MPa	760	790	760	760
27R	273°	760 x 30	5700 kg / 0.7 MPa	760	790	760	760
09R	093°	760 x 30	5700 kg / 0.7 MPa	760	790	760	760
27L	273°	760 x 30	5700 kg / 0.7 MPa	760	790	760	760
10	093°	420 x 40	12000 kg / 1.5 MPa	420	450	420	420
28	273°	420 x 40	12000 kg / 1.5 MPa	420	450	420	420



Statutární město Olomouc

Horní náměstí 583, 779 00 Olomouc,
☎ +420 585 414 078, 📠 +420 585 418 465,
afis.letiste@olomouc.eu

Zdeněk Pazdera ☎ +420 724 672 213, EN
JUDr. Petr Dítě ☎ +420 603 259 643

Celní a pasové odbavení: NIL

Motorová letadla, která přistanou na RWY 09 nebo RWY 10, provedou výběh až na úroveň TWY A, vyjedou z RWY vlevo a pokračují na stojánku po zpevněné TWY A. Motorová letadla, která přistanou na RWY 28, pojezdí zpět po RWY 28 a pokračují po TWY A na stojánku.



0600 (0500) do SS



AVGAS 100LL



TOTAL 15W-50



O/R



O/R omezení



4 lůžka na letišti, hotely ve městě, O/R



bufet v areálu AD, AIR BAR (v areálu AD)



tram, bus, taxi, O/R



Řízení letového provozu
České republiky

VFR příručka - Česká republika